

# EBR-L

가이드 내장형 로드 타입

전동 액추에이터  
서보 모터 대응  
모터리스 사양



## CONTENTS

상품 소개	권두
체계표	46
● 사양·형번 표시·외형 치수도	
· EBR-04L	50
· EBR-05L	56
· EBR-08L	62
· EBR-12L	68
● 기종 선정	74
● 기술 자료	76
▲ 사용상의 주의사항	686
기종 선정 체크 시트	708

EBS

EBR

ETS

ETS Multi Axis

ECS

ETV

ECV

EKS

EBS

EBR

ETS

ECS

사용상의  
주의사항

체계표

타입	형번	적용 모터 용량 (W)	본체 폭 (mm)	나사 리드 (mm)	최대 가반 질량(kg)							
					←수평→ (주1)	↕수직↕	50 mm	100	150			
가이드 내장형 리프팅 타입	 EBR-04L※-06	50	44	6	20	5	300 mm/s					
	EBR-04L※-12			12	12	2	600					
가이드 내장형 리프팅 타입	 EBR-05L※-02	100	54	2	30	10	100					
	EBR-05L※-05			5	30	10	250					
	EBR-05L※-10			10	15	5	500					
	EBR-05L※-20			20	10	2.5	1000					
가이드 내장형 리프팅 타입	 EBR-08L※-05	200	82	5	50	15	250					
	EBR-08L※-10			10	30	8	500					
	EBR-08L※-20			20	12	2.5	1000					
가이드 내장형 리프팅 타입	 EBR-12L※-05	400	120	5	110	33	250					
	EBR-12L※-10			10	88	22	500					
	EBR-12L※-20			20	40	10	1000					
	EBR-12L※-32			32	30	8	1600					

스트로크(mm)와 최고 속도(mm/s) <sup>(주2)</sup>																			page
200	250	300	350	400	450	500	550	600	650	700	750	800	850	900	950	1000	1050	1100	
		250			(주3) 🕒 1.63초														50
		510			🕒 0.84초														50
		85			🕒 4.71초														56
		200			🕒 2.02초														
		400			🕒 1.04초														
		850			🕒 0.56초														
				200								🕒 3.52초							62
				400								🕒 1.79초							
				850								🕒 0.91초							
				200									🕒 4.02초						68
				400									🕒 2.04초						
				850									🕒 1.03초						
				1350									🕒 0.73초						

주1: 벽걸이 설치의 경우 수평 설치와 가반 질량이 같습니다.  
 주2: 최고 속도는 고객이 취부한 모터가 3,000rpm의 회전 속도를 출력할 수 있는 제품인 경우에 해당됩니다.  
 스트로크에 따라 최고 속도가 제한됩니다. 제한 속도를 초과한 상태로 작동시키지 마십시오.  
 주3: 🕒는 위치 결정 시간을 나타냅니다. 최장 스트로크를 수평 설치, 최고 속도, 최고 가속도로 동작시킨 경우입니다.  
 최대 가반일 때의 수치가 아니므로 주의해 주십시오.

EBR  
 ETS  
 ETS Multi Axis  
 ECS  
 ETV  
 ECV  
 EKS  
 EBS  
 EBR  
 ETS  
 ECS

서보 모터 대응  
 스텝 모터 대응  
 주의사항

## 형번 구성

가이드 내장형 로드 타입

**EBR - 05 L E - 00 - 02 0050 N NN - M 1 N N**

**A** **보디 사이즈**

04	본체 폭 44mm
05	본체 폭 54mm
08	본체 폭 82mm
12	본체 폭 120mm

**B** **모터**

L	없음
---	----

**C** **모터 취부 방향**

E	스트레이트 취부
R	오른쪽 방향 접이 취부
D	아래쪽 방향 접이 취부
L	왼쪽 방향 접이 취부

**D** **나사 리드**

02	2mm
05	5mm
06	6mm
10	10mm
12	12mm
20	20mm
32	32mm

**E** **스트로크**

0050	50mm
1	(50mm 단위)
0800	800mm

**F** **브레이크**

N	없음
---	----

**G** **취부 모터 사양**

M	
Y	49page의 일람표를
P	확인해 주십시오.
F	

**H** **모터 사이즈**

H	50W
1	100W
2	200W
4	400W

**I** **리미트 센서**

N	없음
B	있음

**I** **원점 센서**

N	없음
C	있음

※해당 제품은 액추에이터(및 모터 취부 부품)만 제공되며, 모터는 포함되지 않습니다.  
모터 및 드라이버는 고객이 직접 준비·취부·조정해 주십시오.

### 취부 권장 서보 모터 일람표

기호	제조 회사	시리즈	50W	100W
M	미쓰비시 전기 주식회사	MELSERVO J4	HG-KR053	HG-KR13
		MELSERVO J5	HG-KT_053W	HK-KT_13W
	델타 전자 주식회사	ECMA-C	ECMA-C1040F	ECMA-C10401
	산요 주식회사	SANMOTION R	R2□A04005	R2□A04010
Y	주식회사 야스카와 전기	Σ-V	SGMJV-A5	SGMJV-01
		Σ-7	SGM7J-A5	SGM7J-01
	주식회사 키엔스	SV	SV-□005	SV-□010
		SV2	SV2-□005	SV2-□010
P	파나소닉 주식회사	MINAS A5	MSMD5A	MSMD01
		MINAS A6	MSMF5A	MSMF01
M	OMRON 주식회사	G5	R88M-K05030	R88M-K10030
		1S	R88M-1M05030	R88M-1M10030
	후지 전기 주식회사	ALPHA7 GYS	GYS500D7-□B2□	GYS101D7-□B2□
		ALPHA7 GYB	-	-
F	FANUC 주식회사	βiS-B	A06B-0111-B1	A06B-0112-B1
P	Bosch Rexroth AG	MSM	MSM019A	MSM019B
M	Rockwell Automation, Inc.	TLP	TLP-A046-005-DKA□2	TLP-A046-010-DKA□2
	SIEMENS AG	1FK2 <sup>(주1)</sup>	1FK2102-0AG0	1FK2102-1AG0

기호	제조 회사	시리즈	200W	400W
M	미쓰비시 전기 주식회사	MELSERVO J4	HG-KR23	HG-KR43
		MELSERVO J5	HK-KT_23W	HK-KT_43W
	델타 전자 주식회사	ECMA-C	ECMA-C10602	ECMA-C10604
	산요 주식회사	SANMOTION R	R2□A06020	R2□A06040
Y	주식회사 야스카와 전기	Σ-V	SGMJV-02	SGMJV-04
		Σ-7	SGM7J-02	SGM7J-04
	주식회사 키엔스	SV	SV-□020	SV-□040
		SV2	SV2-□020	SV2-□040
P	파나소닉 주식회사	MINAS A5	MSMD02	MSMD04
		MINAS A6	MSMF02	MSMF04
	OMRON 주식회사	G5	R88M-K20030	R88M-K40030
		1S	R88M-1M20030	R88M-1M40030
M	후지 전기 주식회사	ALPHA7 GYS	GYS201D7-□B2□	GYS401D7-□B2□
		ALPHA7 GYB	GYB201D7-□B2□	GYB401D7-□B2□
F	FANUC 주식회사	βiS-B	A06B-2115-B1	-
P	Bosch Rexroth AG	MSM	MSM031B	MSM031C
M	Rockwell Automation, Inc.	TLP	TLP-A070-020-DKA□2	TLP-A070-040-DKA□2
	SIEMENS AG	1FK2 <sup>(주1)</sup>	1FK2203-2AG0	1FK2203-4AG0

주: 상기 이외의 모터 및 기타 모터 제품의 취부에 대해서는 CKD로 문의해 주십시오.

주1: 서보 모터는 수출 무역 관리령 표 제1의 7항(8)의 규제 대상 품목이며 사양상으로도 해당되는 제품입니다.(2021년 1월 현재)

EBS

EBR

ETS

ETS Multi Axis

ECS

ETV

ECV

EKS

EBS

EBR

ETS

ECS

EBS

EBR

ETS

ECS

EBS

EBR

ETS

ECS

서보 모터 대응

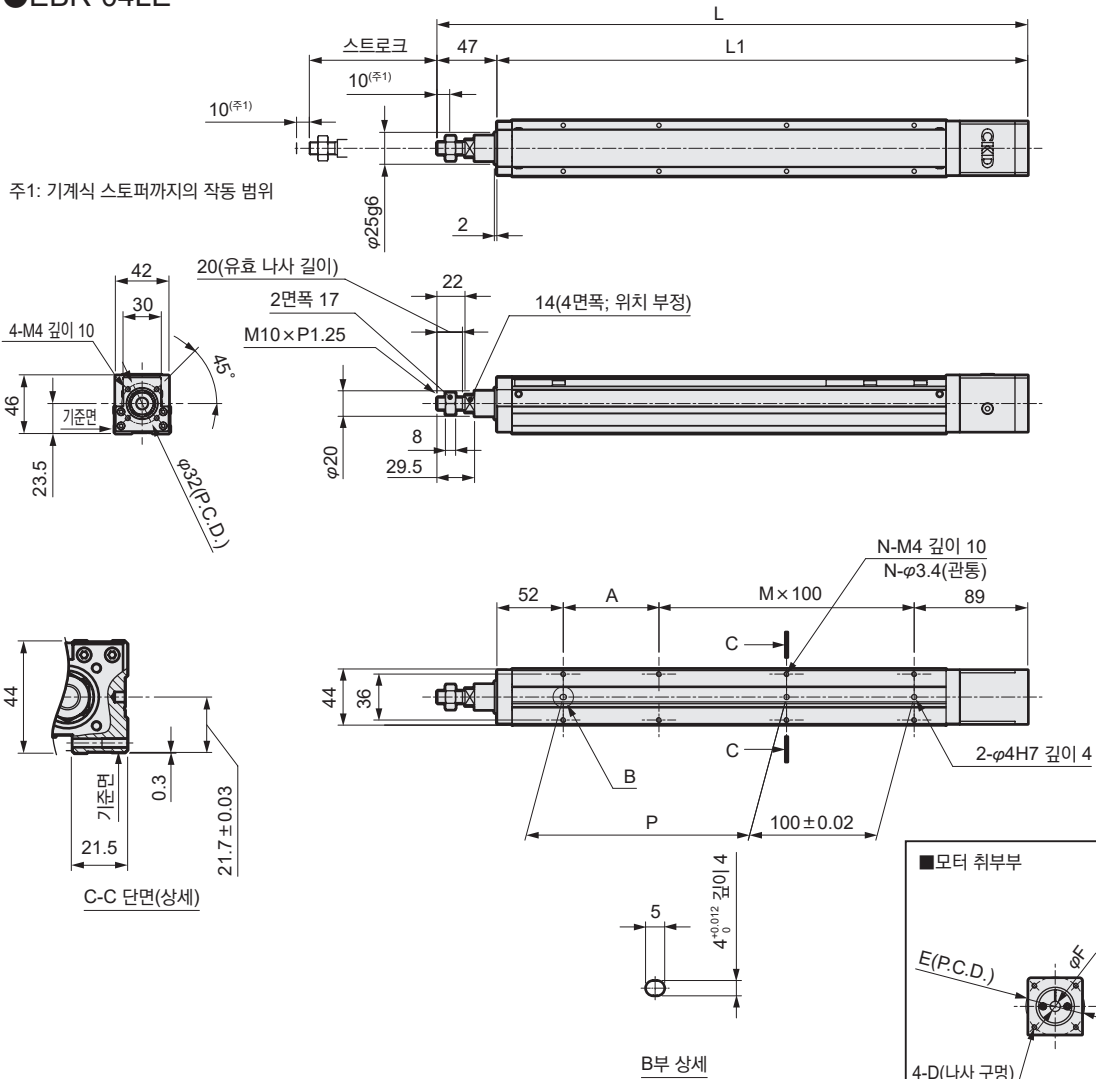
스텝 모터 대응

주요 사양



외형 치수도 모터 스트레이트 취부

●EBR-04LE



주1: 기계식 스톱퍼까지의 작동 범위

※스트로크 50mm인 경우 센서는 양쪽 취부가 필요한 경우가 있습니다.

스트로크 기호	0050	0100	0150	0200	0250	0300	0350	0400
스트로크(mm)	50	100	150	200	250	300	350	400
L	313	363	413	463	513	563	613	663
L1	266	316	366	416	466	516	566	616
A	25	75	25	75	25	75	25	75
M	1	1	2	2	3	3	4	4
N	6	6	8	8	10	10	12	12
P	25	75	125	175	225	275	325	375
질량(kg)	1.1	1.2	1.4	1.6	1.7	1.9	2.0	2.2

■모터 취부부

취부 모터 사양	D	E	F	모터 취부용 볼트
M 50W	M4	φ46	φ8	4-M4×L12
Y 50W	M4	φ46	φ8	4-M4×L12
P 50W	M3	φ45	φ8	4-M3×L12
F 50W	M4	φ46	φ8	4-M4×L12

첨부품 일람

[모터 취부용 부품]

취부 모터 사양	커플링	모터 취부용 볼트	
		사이즈	수량
M	조립 출하	M4	4
Y		M4	4
P		M3	4
F		M4	4

[원점 센서, 리미트 센서]

센서		
제조 회사	형식	첨부 수량
KITA	KT-32N-2M	3

※센서 사양에 대해서는 80page를 참조해 주십시오.

전동 액추에이터(모터리스 사양) 가이드 내장형 로드 타입

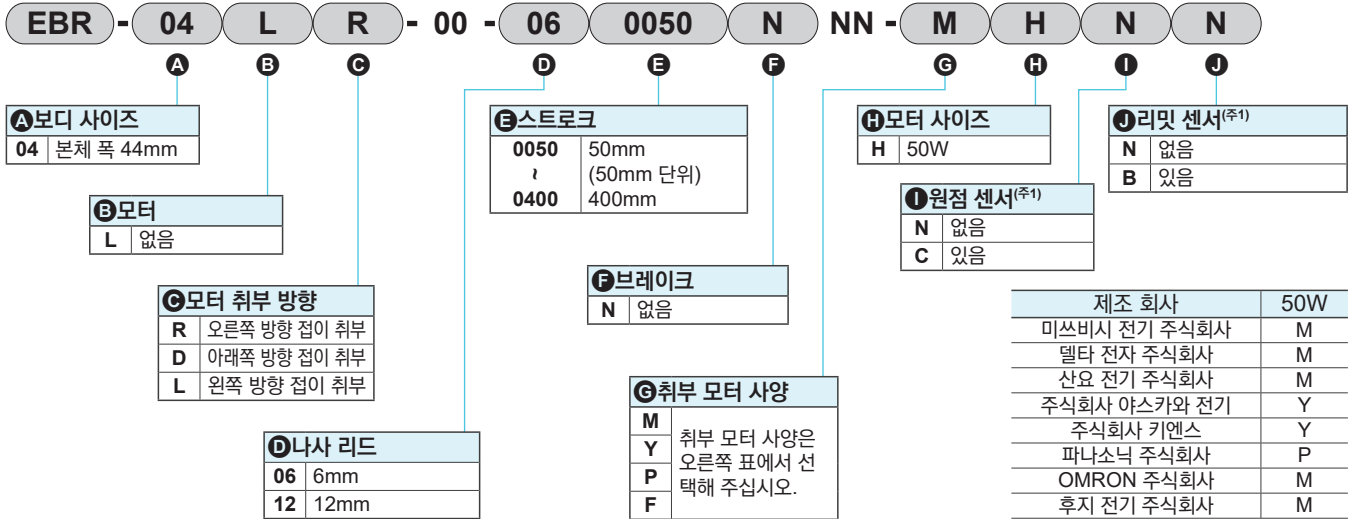
# EBR-04L※

모터 접이 취부 타입

●서보 모터 사이즈: 50W



## 형번 표시 방법



주1: 원점 센서와 리미트 센서는 세트입니다. 한쪽이 '없음'인 경우에는 다른 쪽도 '없음'을 선택해 주십시오.

※모터 형번에 대해서는 49page를 참조해 주십시오.

## 사양

적용 모터 사이즈	50W 서보 모터	
구동 방식	블나사 φ10	
스트로크 mm	50~400	
나사 리드 mm	6	12
최대 가반 질량(주1) kg	수평	20
	수직	5
최고 속도 mm/s	300	600
정격 추력(주1) N	141	71
반복 정도 mm	±0.01	
로스트 모션 mm	0.1 이하	
사용 주위 온도, 습도	0~40℃(동결 없을 것), 35~80%RH(결로 없을 것)	
보존 주위 온도, 습도	-10~50℃(동결 없을 것), 35~80%RH(결로 없을 것)	
환경	부식성 가스, 폭발성 가스, 분진 없을 것	

※오버행양에 따른 허용 부하 하중은 76~77page를 참조해 주십시오.

주1: 정격 추력·최대 가반 질량은 취부된 모터가 정격 토크 출력이 가능한 경우의 기준값입니다.

## 스트로크와 최고 속도

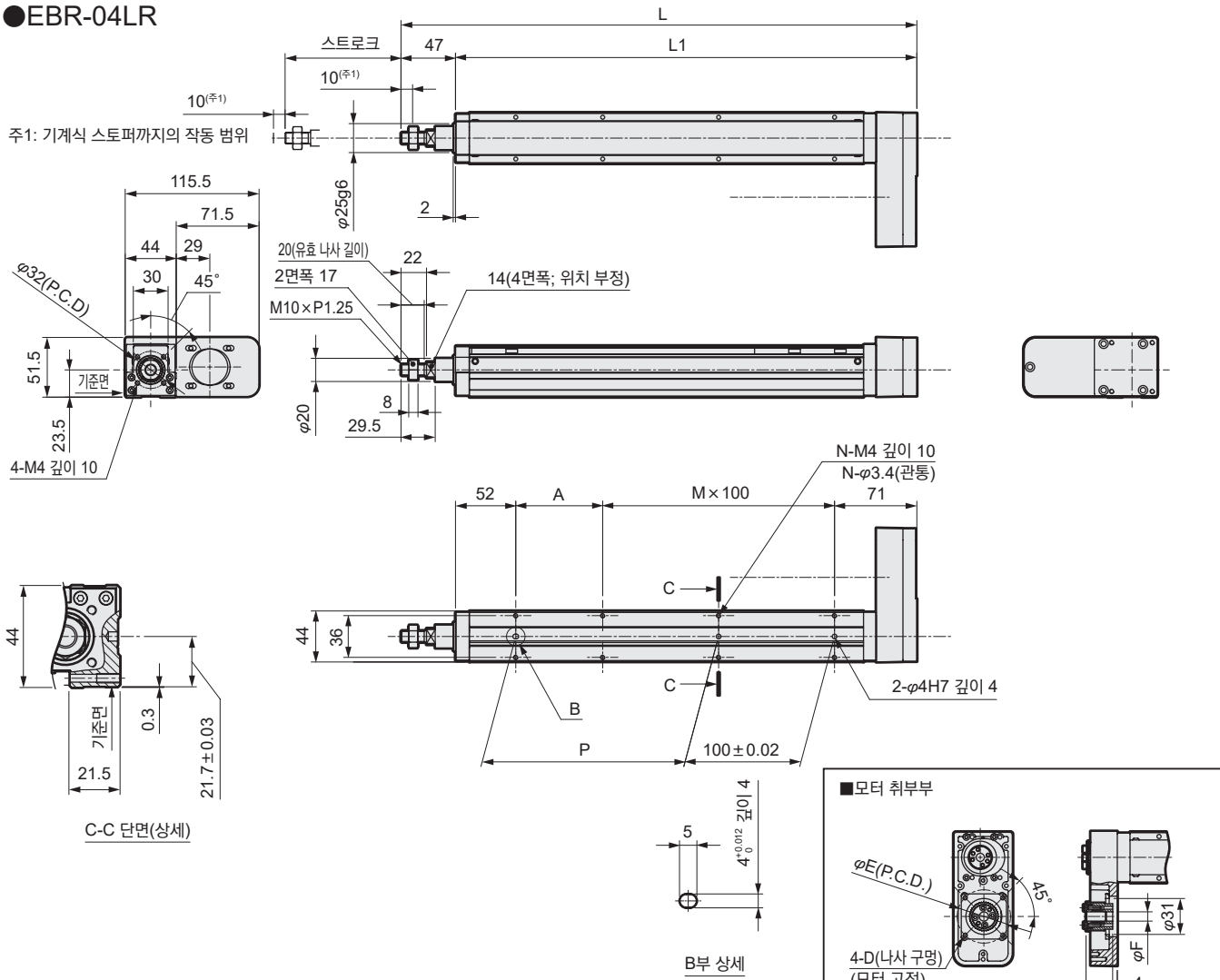
		(mm/s)			
	스트로크	50~250	300	350	400
나사 리드	6	300	250		
	12	600	510		

※최고 속도는 고객이 취부한 모터가 3,000rpm의 회전 속도를 출력할 수 있는 제품인 경우에 해당됩니다. 스트로크에 따라 최고 속도가 제한됩니다. 제한 속도를 초과한 상태로 작동시키지 마십시오.



외형 치수도 모터 오른쪽 방향 접이 취부

●EBR-04LR



※스트로크 50mm인 경우 센서는 양쪽 취부가 필요한 경우가 있습니다.

스트로크 기호	0050	0100	0150	0200	0250	0300	0350	0400
스트로크(mm)	50	100	150	200	250	300	350	400
L	295	345	395	445	495	545	595	645
L1	248	298	348	398	448	498	548	598
A	25	75	25	75	25	75	25	75
M	1	1	2	2	3	3	4	4
N	6	6	8	8	10	10	12	12
P	25	75	125	175	225	275	325	375
질량(kg)	1.3	1.5	1.6	1.8	1.9	2.1	2.2	2.4

취부 모터 사양	D	E	F	모터 취부용 볼트
M 50W	M4	φ46	φ8	4-M4×L12
Y 50W	M4	φ46	φ8	4-M4×L12
P 50W	M3	φ45	φ8	4-M3×L12
F 50W	M4	φ46	φ8	4-M4×L12

첨부품 일람

[모터 취부용 부품]

취부 모터 사양	타이밍 벨트, Pulley	모터 취부용 볼트	
		사이즈	수량
M	첨부 출하	M4	4
Y		M4	4
P		M3	4
F		M4	4

[원점 센서, 리미트 센서]

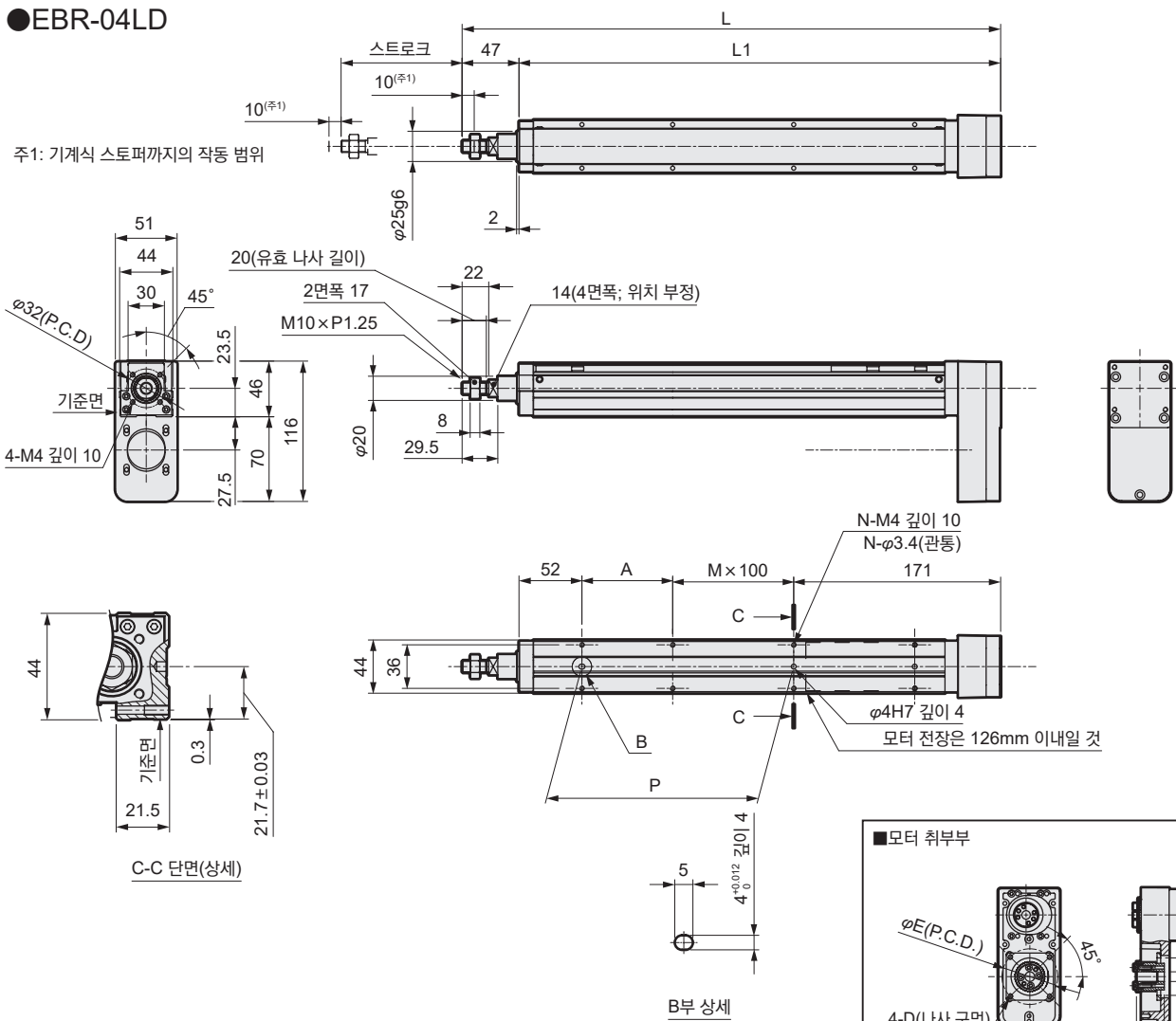
센서		
제조 회사	형식	첨부 수량
KITA	KT-32N-2M	3

※센서 사양에 대해서는 80page를 참조해 주십시오.

# EBR-04L※

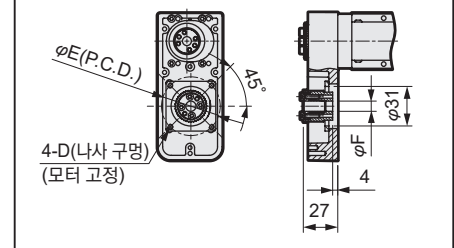
외형 치수도 모터 아래쪽 방향 접이 취부

## ●EBR-04LD



주1: 기계식 스톱퍼까지의 작동 범위

### ■모터 취부부



취부 모터 사양	D	E	F	모터 취부용 볼트
M 50W	M4	φ46	φ8	4-M4×L12
Y 50W	M4	φ46	φ8	4-M4×L12
P 50W	M3	φ45	φ8	4-M3×L12
F 50W	M4	φ46	φ8	4-M4×L12

※스트로크 50mm인 경우 센서는 양쪽 취부가 필요한 경우가 있습니다.

스트로크 기호	0050	0100	0150	0200	0250	0300	0350	0400
스트로크(mm)	50	100	150	200	250	300	350	400
L	295	345	395	445	495	545	595	645
L1	248	298	348	398	448	498	548	598
A	25	75	25	75	25	75	25	75
M	0	0	1	1	2	2	3	3
N	4	4	6	6	8	8	10	10
P	25	75	125	175	225	275	325	375
질량(kg)	1.3	1.5	1.6	1.8	1.9	2.1	2.2	2.4

### 첨부품 일람

[모터 취부용 부품]

취부 모터 사양	타이밍 벨트, Pulley	모터 취부용 볼트	
		사이즈	수량
M	첨부 출하	M4	4
Y		M4	4
P		M3	4
F		M4	4

[원점 센서, 리미트 센서]

센서		
제조 회사	형식	첨부 수량
KITA	KT-32N-2M	3

※센서 사양에 대해서는 80page를 참조해 주십시오.



전동 액추에이터(모터리스 사양) 가이드 내장형 로드 타입

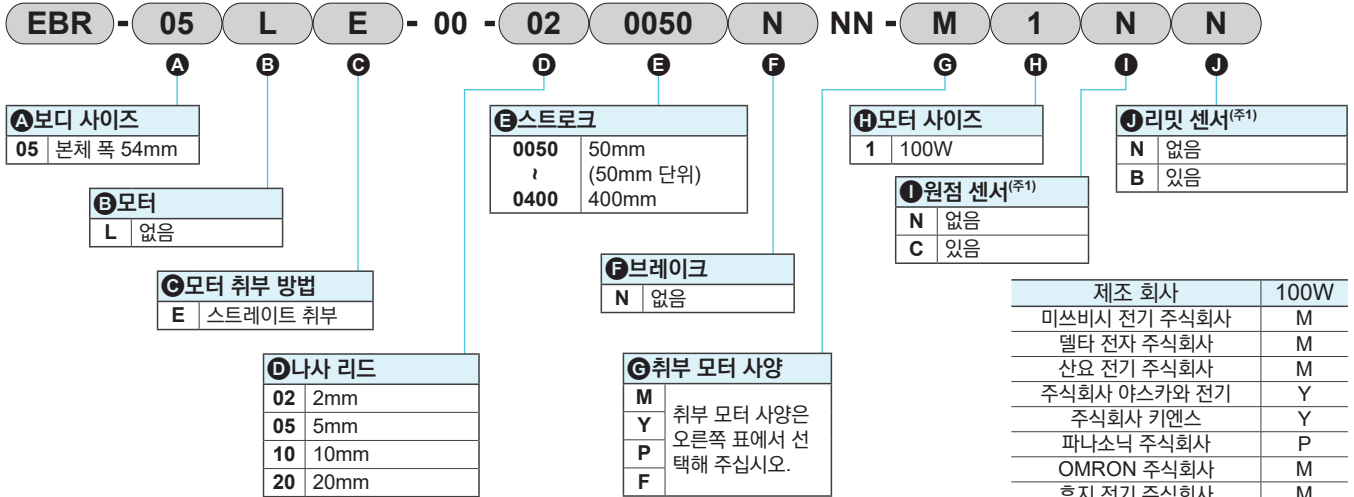
# EBR-05LE

모터 스트레이트 취부 타입

●서보 모터 사이즈: 100W



## 형번 표시 방법



주1: 원점 센서와 리미트 센서는 세트입니다. 한쪽이 '없음'인 경우에는 다른 쪽도 '없음'을 선택해 주십시오.

※모터 형번에 대해서는 49page를 참조해 주십시오.

## 사양

적용 모터 사이즈	100W 서보 모터				
구동 방식	볼나사 φ12				
스트로크 mm	50~400				
나사 리드 mm	2	5	10	20	
최대 가반 질량 <sup>(주1)</sup> kg	수평	30	30	15	10
	수직	10	10	5	2.5
최고 속도 mm/s	100	250	500	1000	
정격 추력 <sup>(주1)</sup> N	854	341	170	85	
반복 정도 mm	±0.01				
로스트 모션 mm	0.1 이하				
사용 주위 온도, 습도	0~40℃(동결 없을 것), 35~80%RH(결로 없을 것)				
보존 주위 온도, 습도	-10~50℃(동결 없을 것), 35~80%RH(결로 없을 것)				
환경	부식성 가스, 폭발성 가스, 분진 없을 것				

※오버행양에 따른 허용 부하 하중은 76~77page를 참조해 주십시오.

주1: 정격 추력·최대 가반 질량은 취부된 모터가 정격 토크 출력이 가능한 경우의 기준값입니다.

## 스트로크와 최고 속도

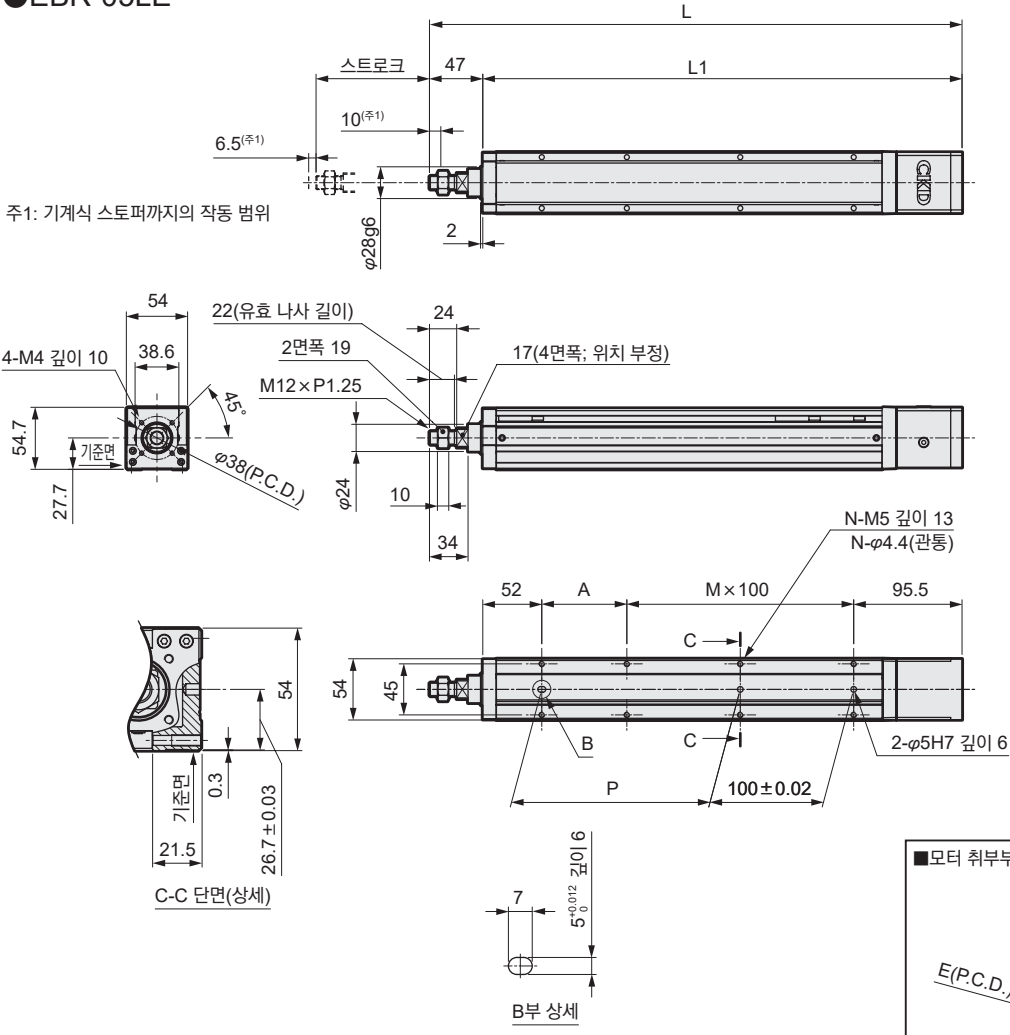
(mm/s)

나사 리드	스트로크	
	50~250	300~400
2	100	85
5	250	200
10	500	400
20	1000	850

※최고 속도는 고객이 취부한 모터가 3,000rpm의 회전 속도를 출력할 수 있는 제품인 경우에 해당됩니다.  
스트로크에 따라 최고 속도가 제한됩니다. 제한 속도를 초과한 상태로 작동시키지 마십시오.

외형 치수도 모터 스트레이트 취부

●EBR-05LE



■모터 취부부

취부 모터 사양	D	E	F	모터 취부용 볼트
M 100W	M4	φ46	φ8	4-M4×L12
Y 100W	M4	φ46	φ8	4-M4×L12
P 100W	M3	φ45	φ8	4-M3×L12
F 100W	M4	φ46	φ8	4-M4×L12

※스트로크 50mm인 경우 센서는 양쪽 취부가 필요한 경우가 있습니다.

스트로크 기호	0050	0100	0150	0200	0250	0300	0350	0400
스트로크(mm)	50	100	150	200	250	300	350	400
L	319.5	369.5	419.5	469.5	519.5	569.5	619.5	669.5
L1	272.5	322.5	372.5	422.5	472.5	522.5	572.5	622.5
A	25	75	25	75	25	75	25	75
M	1	1	2	2	3	3	4	4
N	6	6	8	8	10	10	12	12
P	25	75	125	175	225	275	325	375
질량(kg)	1.7	1.9	2.1	2.3	2.5	2.7	2.9	3.0

첨부품 일람

[모터 취부용 부품]

취부 모터 사양	커플링	모터 취부용 볼트	
		사이즈	수량
M	조립 출하	M4	4
Y		M4	4
P		M3	4
F		M4	4

[원점 센서, 리미트 센서]

제조 회사	형식	첨부 수량
KITA	KT-32N-2M	3

※센서 사양에 대해서는 80page를 참조해 주십시오.

전동 액추에이터(모터리스 사양) 가이드 내장형 로드 타입

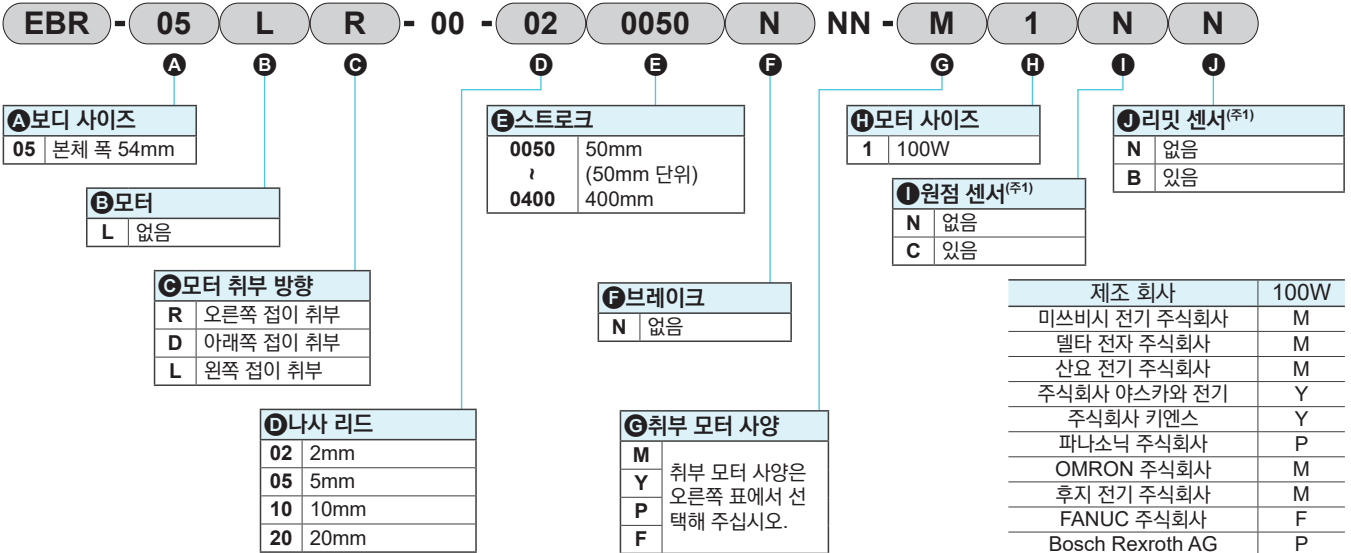
# EBR-05L※

모터 접이 취부 타입

●서보 모터 사이즈: 100W



## 형번 표시 방법



주1: 원점 센서와 리미트 센서는 세트입니다. 한쪽이 '없음'인 경우에는 다른 쪽도 '없음'을 선택해 주십시오.

※모터 형번에 대해서는 49page를 참조해 주십시오.

## 사양

적용 모터 사이즈	100W 서보 모터				
구동 방식	볼나사 φ12				
스트로크 mm	50~400				
나사 리드	2	5	10	20	
최대 가반 질량(주1) kg	수평	30	30	15	10
	수직	10	10	5	2.5
최고 속도 mm/s	100	250	500	1000	
정격 추력(주1) N	854	341	170	85	
반복 정도 mm	±0.01				
로스트 모션 mm	0.1 이하				
사용 주위 온도, 습도	0~40℃(동결 없을 것), 35~80%RH(결로 없을 것)				
보존 주위 온도, 습도	-10~50℃(동결 없을 것), 35~80%RH(결로 없을 것)				
환경	부식성 가스, 폭발성 가스, 분진 없을 것				

※오버행양에 따른 허용 부하 하중은 76~77page를 참조해 주십시오.

주1: 정격 추력·최대 가반 질량은 취부된 모터가 정격 토크 출력이 가능한 경우의 기준값입니다.

## 스트로크와 최고 속도

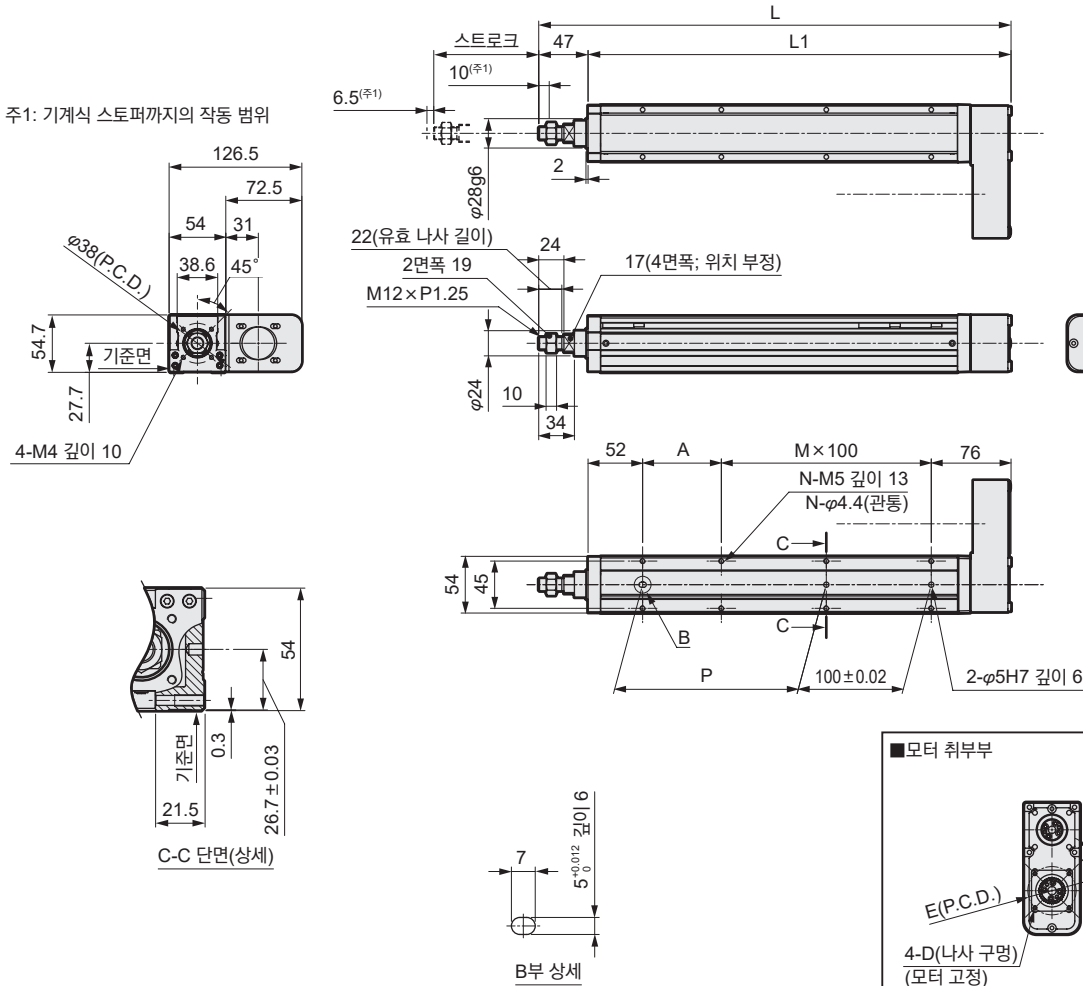
		(mm/s)			
리드	스트로크	50~250	300	350	400
	2	100		85	
	5	250		200	
	10	500		400	
	20	1000		850	

※최고 속도는 고객이 취부한 모터가 3,000rpm의 회전 속도를 출력할 수 있는 제품인 경우에 해당됩니다.  
스트로크에 따라 최고 속도가 제한됩니다. 제한 속도를 초과한 상태로 작동시키지 마십시오.  
리드2는 0.5G 이하로 사용해 주십시오.

## 외형 치수도 모터 오른쪽 접이 취부

### ●EBR-05LR

주1: 기계식 스톱퍼까지의 작동 범위



■모터 취부부

취부 모터 사양	D	E	F	모터 나사
M 100W	M4	φ46	φ8	4-M4×L12
Y 100W	M4	φ46	φ8	4-M4×L12
P 100W	M3	φ45	φ8	4-M3×L12
F 100W	M4	φ46	φ8	4-M4×L12

※스트로크 50mm인 경우 센서는 양쪽 취부가 필요한 경우가 있습니다.

스트로크 기호	0050	0100	0150	0200	0250	0300	0350	0400
스트로크(mm)	50	100	150	200	250	300	350	400
L	300	350	400	450	500	550	600	650
L1	253	303	353	403	453	503	553	603
A	25	75	25	75	25	75	25	75
M	1	1	2	2	3	3	4	4
N	6	6	8	8	10	10	12	12
P	25	75	125	175	225	275	325	375
질량(kg)	1.9	2.1	2.3	2.5	2.7	2.9	3.1	3.2

## 첨부품 일람

[접이형]

취부 모터 사양	타이밍 벨트, Pulley	모터 취부용 볼트	
		사이즈	첨부 수량
M	첨부 출하	M4	4
Y		M4	4
P		M3	4
F		M4	4

[원점 센서·리미트 센서 선택 시]

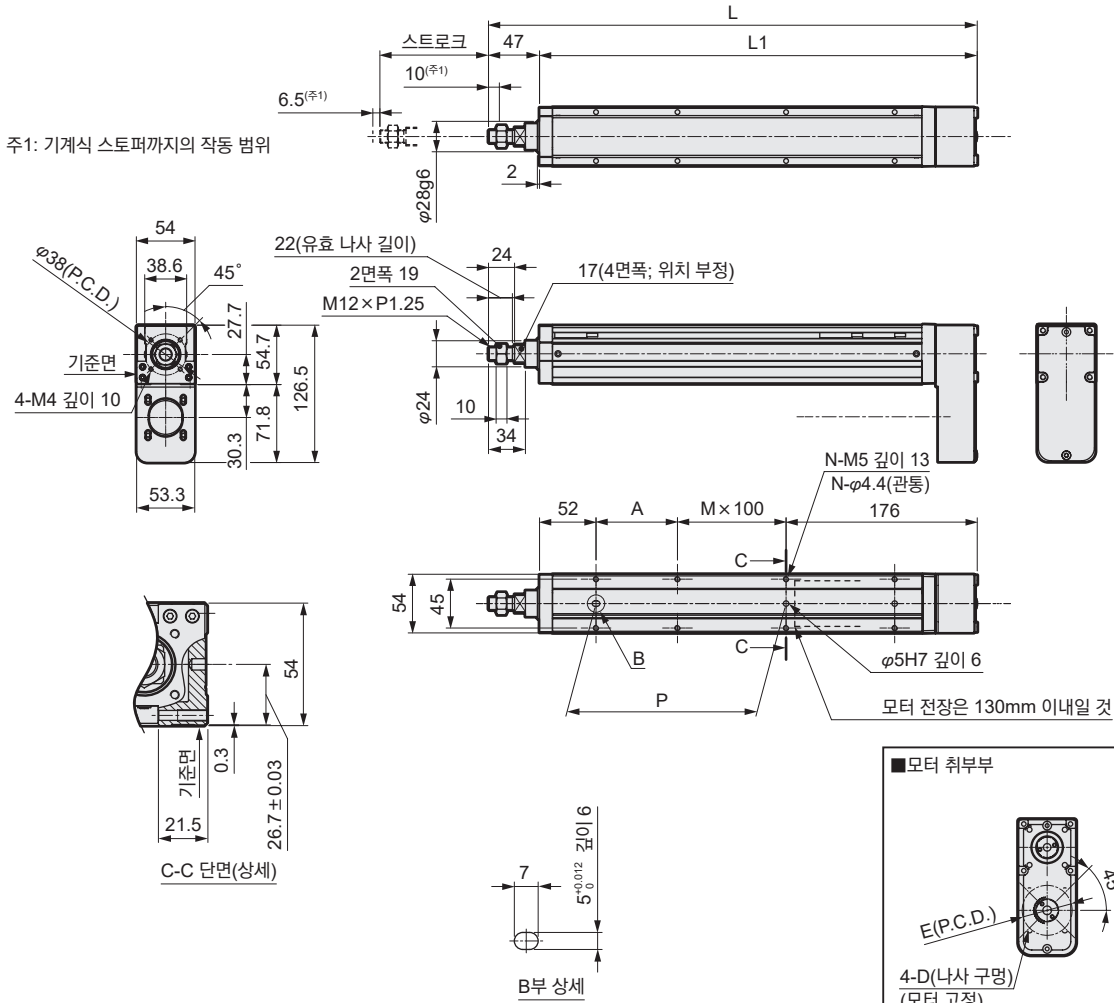
센서		
제조 회사	형식	첨부 수량
KITA	KT-32N-2M	3

※센서 사양에 대해서는 80page를 참조해 주십시오.

# EBR-05L※

외형 치수도 모터 아래쪽 접이 취부

## ●EBR-05LD



■모터 취부부

취부 모터 사양	D	E	F	모터 나사
M 100W	M4	φ46	φ8	4-M4×L12
Y 100W	M4	φ46	φ8	4-M4×L12
P 100W	M3	φ45	φ8	4-M3×L12
F 100W	M4	φ46	φ8	4-M4×L12

※스트로크 50mm인 경우 센서는 양쪽 취부가 필요한 경우가 있습니다.

스트로크 기호	0050	0100	0150	0200	0250	0300	0350	0400
스트로크(mm)	50	100	150	200	250	300	350	400
L	300	350	400	450	500	550	600	650
L1	253	303	353	403	453	503	553	603
A	25	75	25	75	25	75	25	75
M	0	0	1	1	2	2	3	3
N	4	4	6	6	8	8	10	10
P	25	75	125	175	225	275	325	375
질량(kg)	1.9	2.1	2.3	2.5	2.7	2.9	3.1	3.2

## 첨부품 일람

[접이형]

취부 모터 사양	타이밍 벨트, Pulley	모터 취부용 볼트	
		사이즈	첨부 수량
M	첨부 출하	M4	4
Y		M4	4
P		M3	4
F		M4	4

[원점 센서·리미트 센서 선택 시]

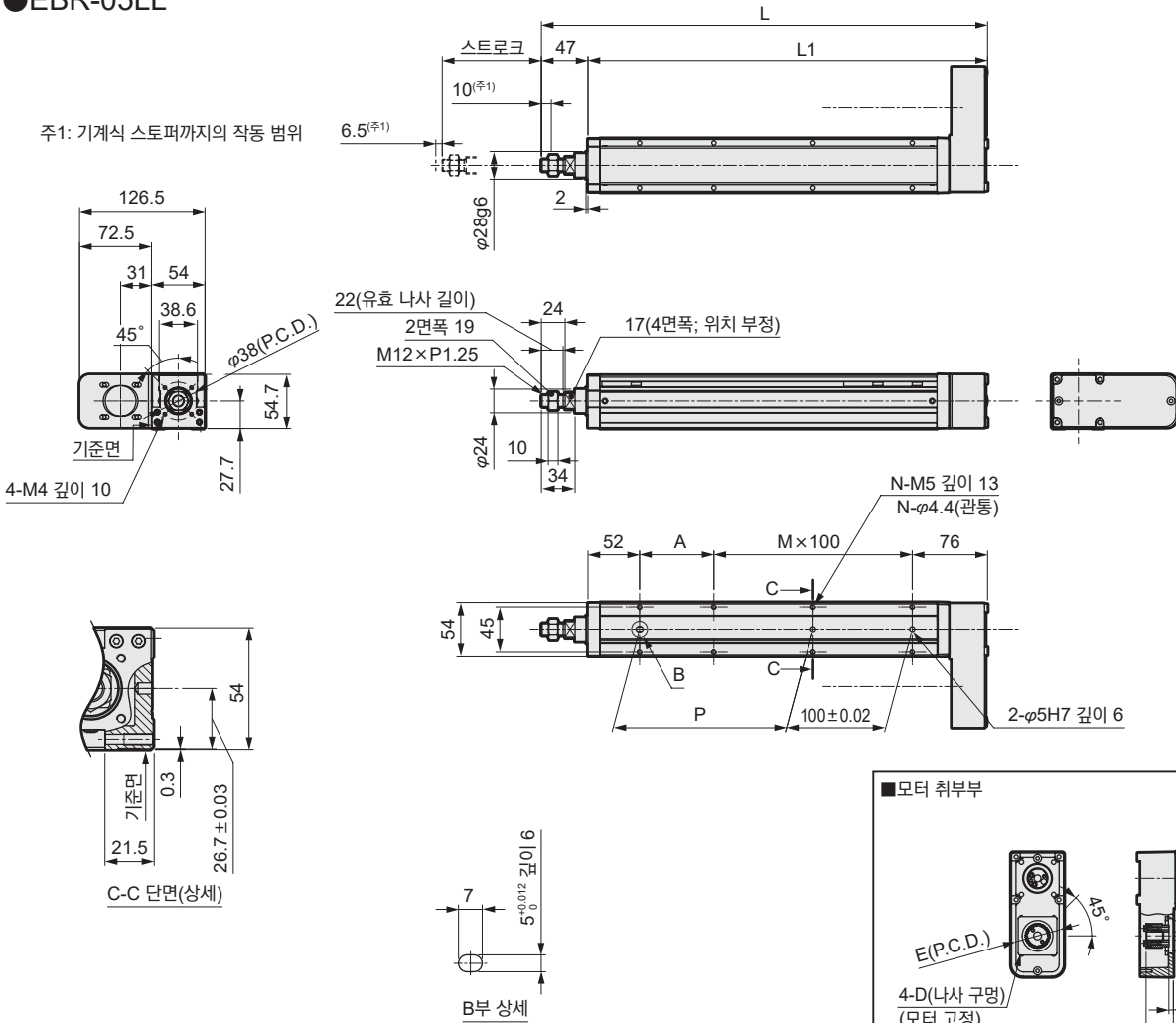
센서		
제조 회사	형식	첨부 수량
KITA	KT-32N-2M	3

※센서 사양에 대해서는 80page를 참조해 주십시오.



외형 치수도 모터 왼쪽 접이 취부

●EBR-05LL



※스트로크 50mm인 경우 센서는 양쪽 취부가 필요한 경우가 있습니다.

스트로크 기호	0050	0100	0150	0200	0250	0300	0350	0400
스트로크(mm)	50	100	150	200	250	300	350	400
L	300	350	400	450	500	550	600	650
L1	253	303	353	403	453	503	553	603
A	25	75	25	75	25	75	25	75
M	1	1	2	2	3	3	4	4
N	6	6	8	8	10	10	12	12
P	25	75	125	175	225	275	325	375
질량(kg)	1.9	2.1	2.3	2.5	2.7	2.9	3.1	3.2

■모터 취부부

취부 모터 사양	D	E	F	모터 나사
M 100W	M4	φ46	φ8	4-M4×L12
Y 100W	M4	φ46	φ8	4-M4×L12
P 100W	M3	φ45	φ8	4-M3×L12
F 100W	M4	φ46	φ8	4-M4×L12

첨부품 일람

[접이형]

취부 모터 사양	타이밍 벨트, Pulley	모터 취부용 볼트	
		사이즈	첨부 수량
M	첨부 출하	M4	4
Y		M4	4
P		M3	4
F		M4	4

[원점 센서·리미트 센서 선택 시]

센서		
제조 회사	형식	첨부 수량
KITA	KT-32N-2M	3

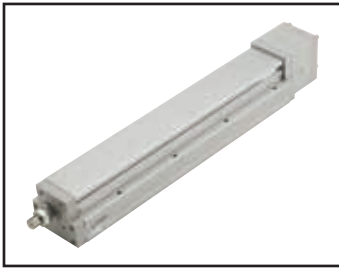
※센서 사양에 대해서는 80page를 참조해 주십시오.

전동 액추에이터(모터리스 사양) 가이드 내장형 로드 타입

# EBR-08LE

모터 스트레이트 취부 타입

●서보 모터 사이즈: 200W



## 형번 표시 방법

**EBR - 08 L E - 00 - 05 0050 N NN - M 2 N N**

<b>A</b> <b>보디 사이즈</b> 08 본체 폭 82mm	<b>B</b> <b>모터</b> L 없음	<b>C</b> <b>모터 취부 방향</b> E 스트레이트 취부	<b>D</b> <b>나사 리드</b> 05 5mm 10 10mm 20 20mm	<b>E</b> <b>스트로크</b> 0050 50mm (50mm 단위) 0700 700mm	<b>F</b> <b>브레이크</b> N 없음	<b>G</b> <b>취부 모터 사양</b> M 취부 모터 사양은 오른쪽 표에서 선택해 주십시오. Y P F	<b>H</b> <b>모터 사이즈</b> 2 200W	<b>I</b> <b>원점 센서(주1)</b> N 없음 C 있음	<b>J</b> <b>리미트 센서(주1)</b> N 없음 B 있음
--	----------------------------	--	---	---	------------------------------	--	----------------------------------	---	--

제조 회사	200W
미쓰비시 전기 주식회사	M
델타 전자 주식회사	M
산요 전기 주식회사	M
주식회사 야스카와 전기	Y
주식회사 키엔스	Y
파나소닉 주식회사	P
OMRON 주식회사	P
후지 전기 주식회사	M
FANUC 주식회사	F
Bosch Rexroth AG	P
Rockwell Automation, Inc.	M
SIEMENS AG	M

주1: 원점 센서와 리미트 센서는 세트입니다. 한쪽이 '없음'인 경우에는 다른 쪽도 '없음'을 선택해 주십시오.

※모터 형번에 대해서는 49page를 참조해 주십시오.

## 사양

적용 모터 사이즈	200W 서보 모터			
구동 방식	블나사 φ16			
스트로크 mm	50~700			
나사 리드 mm	5	10	20	
최대 가반 질량(주1) kg	수평	50	30	12
	수직	15	8	2.5
최고 속도 mm/s	250	500	1000	
정격 추력(주1) N	683	341	174	
반복 정도 mm	±0.01			
로스트 모션 mm	0.1 이하			
사용 주위 온도, 습도	0~40℃(동결 없을 것), 35~80%RH(결로 없을 것)			
보존 주위 온도, 습도	-10~50℃(동결 없을 것), 35~80%RH(결로 없을 것)			
환경	부식성 가스, 폭발성 가스, 분진 없을 것			

※오버행양에 따른 허용 부하 하중은 76~77page를 참조해 주십시오.  
주1: 정격 추력·최대 가반 질량은 취부된 모터가 정격 토크 출력이 가능한 경우의 기준값입니다.

## 스트로크와 최고 속도

(mm/s)

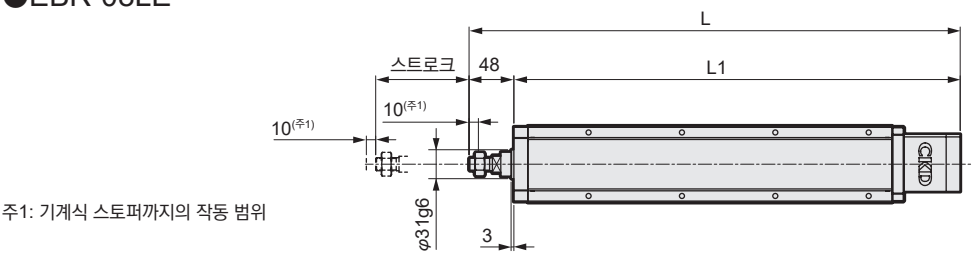
나사 리드 \ 스트로크	50~300	350~700
5	250	200
10	500	400
20	1000	850

※최고 속도는 고객이 취부한 모터가 3,000rpm의 회전 속도를 출력할 수 있는 제품인 경우에 해당됩니다.  
스트로크에 따라 최고 속도가 제한됩니다. 제한 속도를 초과한 상태로 작동시키지 마십시오.

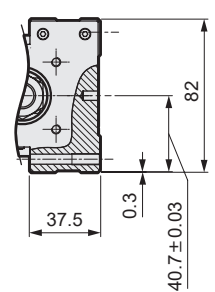
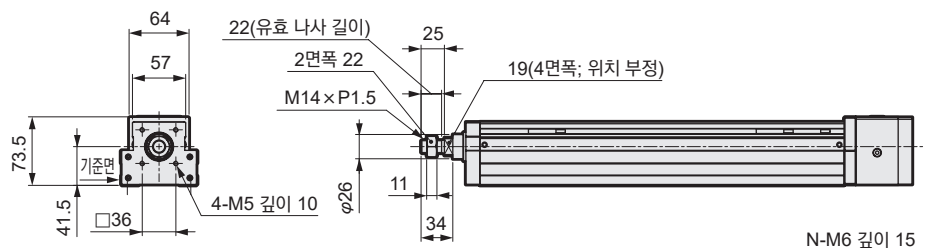
서보 모터 대응 EBS EBR ETS ETS Multi Axis ECS ETV ECV EKS EBS EBR ETS ECS 스테핑 모터 대응 EBS EBR ETS ECS

외형 치수도 모터 스트레이트 취부

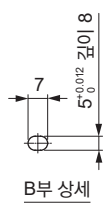
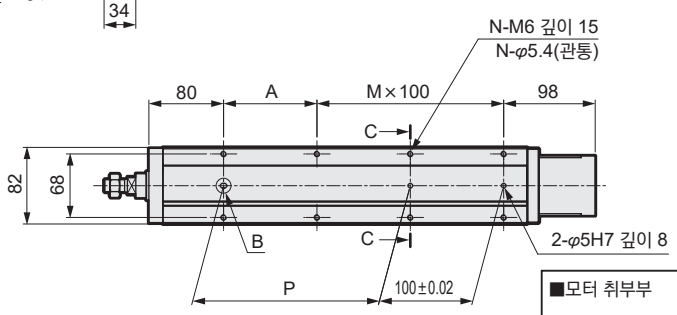
●EBR-08LE



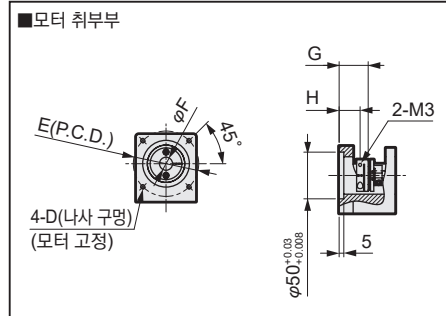
주1: 기계식 스톱퍼까지의 작동 범위



C-C 단면(상세)



B부 상세



취부 모터 사양	D	E	F	G	H	모터 취부용 볼트
M 200W	M5	φ70	φ14	31.1	22.5	4-M5×L18
Y 200W	M5	φ70	φ14	31.1	22.5	4-M5×L18
P 200W	M4	φ70	φ11	31.1	22.5	4-M4×L18
F 200W	M5	φ70	φ9	29.1	20.5	4-M5×L16

※스트로크 50mm인 경우 센서는 양쪽 취부가 필요한 경우가 있습니다.

스트로크 기호	0050	0100	0150	0200	0250	0300	0350	0400	0450	0500	0550	0600	0650	0700
스트로크(mm)	50	100	150	200	250	300	350	400	450	500	550	600	650	700
L	376	426	476	526	576	626	676	726	776	826	876	926	976	1026
L1	328	378	428	478	528	578	628	678	728	778	828	878	928	978
A	50	100	50	100	50	100	50	100	50	100	50	100	50	100
M	1	1	2	2	3	3	4	4	5	5	6	6	7	7
N	6	6	8	8	10	10	12	12	14	14	16	16	18	18
P	50	100	150	200	250	300	350	400	450	500	550	600	650	700
질량(kg)	4.0	4.4	4.8	5.1	5.5	5.9	6.3	6.6	7.0	7.4	7.7	8.1	8.5	8.8

첨부품 일람

[모터 취부용 부품]

취부 모터 사양	커플링	모터 취부용 볼트	
		사이즈	수량
M	조립 출하	M4	4
Y		M4	4
P		M3	4
F		M4	4

[원점 센서, 리미트 센서]

제조 회사	형식	첨부 수량
KITA	KT-32N-2M	3

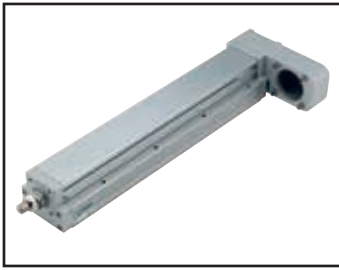
※센서 사양에 대해서는 80page를 참조해 주십시오.

전동 액추에이터(모터리스 사양) 가이드 내장형 로드 타입

# EBR-08L※

모터 접이 취부 타입

●서보 모터 사이즈: 200W



## 형번 표시 방법

**EBR - 08 L R - 00 - 05 0050 N NN - M 2 N N**

<b>A</b> <b>모터 사이즈</b> 08 본체 폭 82mm	<b>B</b> <b>스트로크</b> 0050 50mm (50mm 단위) 0700 700mm	<b>H</b> <b>모터 사이즈</b> 2 200W	<b>J</b> <b>리미트 센서(주1)</b> N 없음 B 있음
<b>B</b> <b>모터</b> L 없음	<b>F</b> <b>브레이크</b> N 없음	<b>I</b> <b>원점 센서(주1)</b> N 없음 C 있음	
<b>C</b> <b>모터 취부 방향</b> R 오른쪽 접이 취부 D 아래쪽 접이 취부 L 왼쪽 접이 취부	<b>G</b> <b>취부 모터 사양</b> M 취부 모터 사양은 Y 오른쪽 표에서 선 P 택해 주십시오. F		
<b>D</b> <b>나사 리드</b> 05 5mm 10 10mm 20 20mm			

제조 회사	200W
미쓰비시 전기 주식회사	M
델타 전자 주식회사	M
산요 전기 주식회사	M
주식회사 야스카와 전기	Y
주식회사 키엔스	Y
파나소닉 주식회사	P
OMRON 주식회사	P
후지 전기 주식회사	M
FANUC 주식회사	F
Bosch Rexroth AG	P
Rockwell Automation, Inc.	M
SIEMENS AG	M

주1: 원점 센서와 리미트 센서는 세트입니다. 한쪽이 '없음'인 경우에는 다른 쪽도 '없음'을 선택해 주십시오.

※모터 형번에 대해서는 49page를 참조해 주십시오.

## 사양

적용 모터 사이즈	200W 서보 모터			
구동 방식	볼나사 φ16			
스트로크 mm	50~700			
나사 리드	5	10	20	
최대 가반 질량(주1) kg	수평	50	30	12
	수직	15	8	2.5
최고 속도 mm/s	250	500	1000	
정격 추력(주1) N	683	341	174	
반복 정도 mm	±0.01			
로스트 모션 mm	0.1 이하			
사용 주위 온도, 습도	0~40℃(동결 없을 것), 35~80%RH(결로 없을 것)			
보존 주위 온도, 습도	-10~50℃(동결 없을 것), 35~80%RH(결로 없을 것)			
환경	부식성 가스, 폭발성 가스, 분진 없을 것			

※오버행양에 따른 허용 부하 하중은 76~77page를 참조해 주십시오.  
주1: 정격 추력·최대 가반 질량은 취부된 모터가 정격 토크 출력이 가능한 경우의 기준값입니다.

## 스트로크와 최고 속도

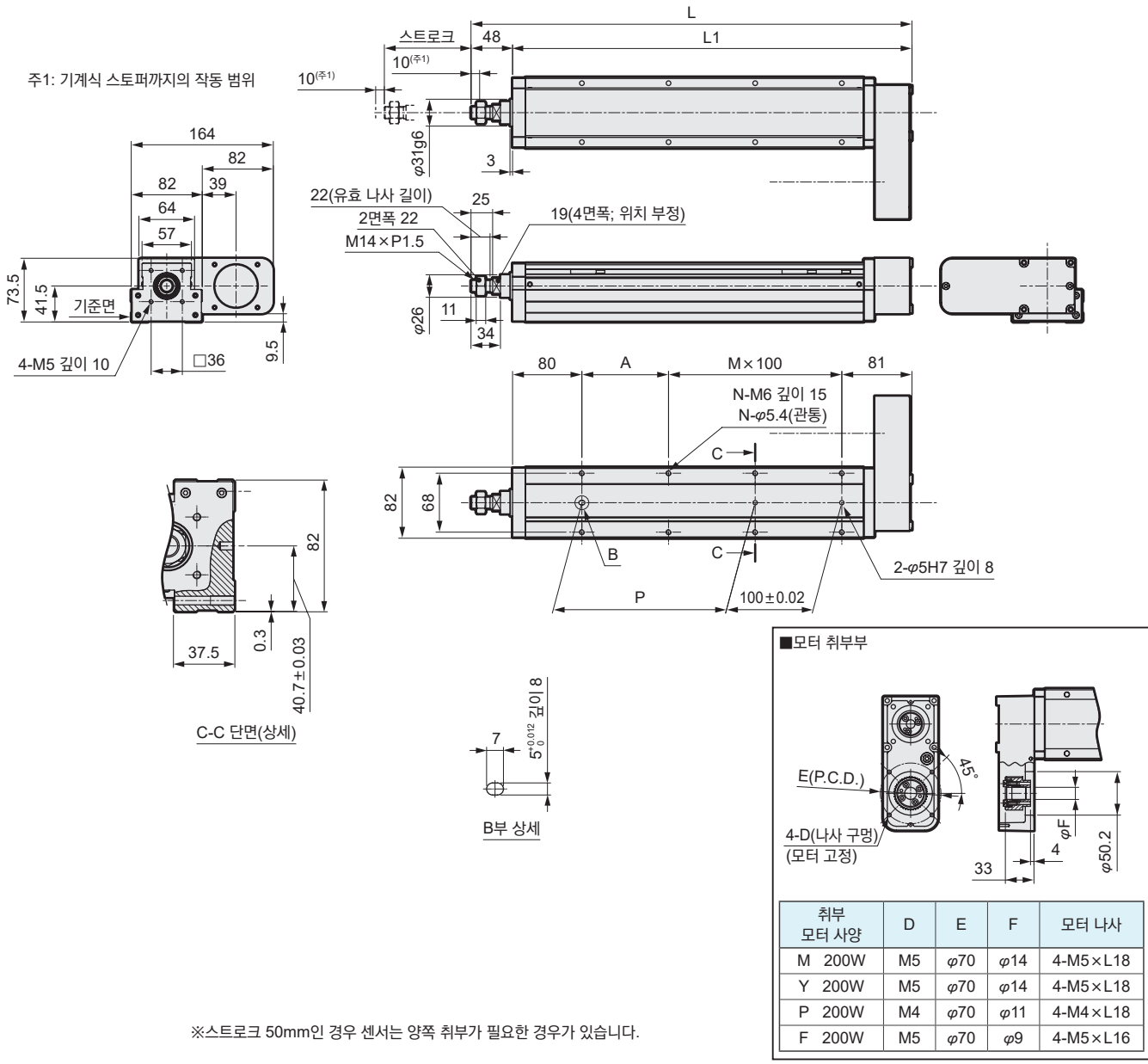
리드 \ 스트로크	50~300	350	400	450	500	550	600	650	700
5	250								200
10	500								400
20	1000								850

※최고 속도는 고객이 취부한 모터가 3,000rpm의 회전 속도를 출력할 수 있는 제품인 경우에 해당됩니다.  
스트로크에 따라 최고 속도가 제한됩니다. 제한 속도를 초과한 상태로 작동시키지 마십시오.

서보 모터 대응 EBS EBR ETS ETS Multi Axis ECS ETV ECV EKS EBS EBR ETS ECS 스테핑 모터 대응 EBS EBR ETS ECS

외형 치수도 모터 오른쪽 접이 취부

● EBR-08LR



스트로크 기호	0050	0100	0150	0200	0250	0300	0350	0400	0450	0500	0550	0600	0650	0700
스트로크(mm)	50	100	150	200	250	300	350	400	450	500	550	600	650	700
L	359	409	459	509	559	609	659	709	759	809	859	909	959	1009
L1	311	361	411	461	511	561	611	661	711	761	811	861	911	961
A	50	100	50	100	50	100	50	100	50	100	50	100	50	100
M	1	1	2	2	3	3	4	4	5	5	6	6	7	7
N	6	6	8	8	10	10	12	12	14	14	16	16	18	18
P	50	100	150	200	250	300	350	400	450	500	550	600	650	700
질량(kg)	4.4	4.8	5.1	5.5	5.9	6.2	6.6	7.0	7.3	7.7	8.1	8.4	8.8	9.1

첨부품 일람

[접이형]

취부 모터 사양	타이밍 벨트, Pulley	모터 취부용 볼트	
		사이즈	첨부 수량
M	첨부 출하	M4	4
Y		M4	4
P		M3	4
F		M4	4

[원점 센서·리미트 센서 선택 시]

센서		
제조 회사	형식	첨부 수량
KITA	KT-32N-2M	3

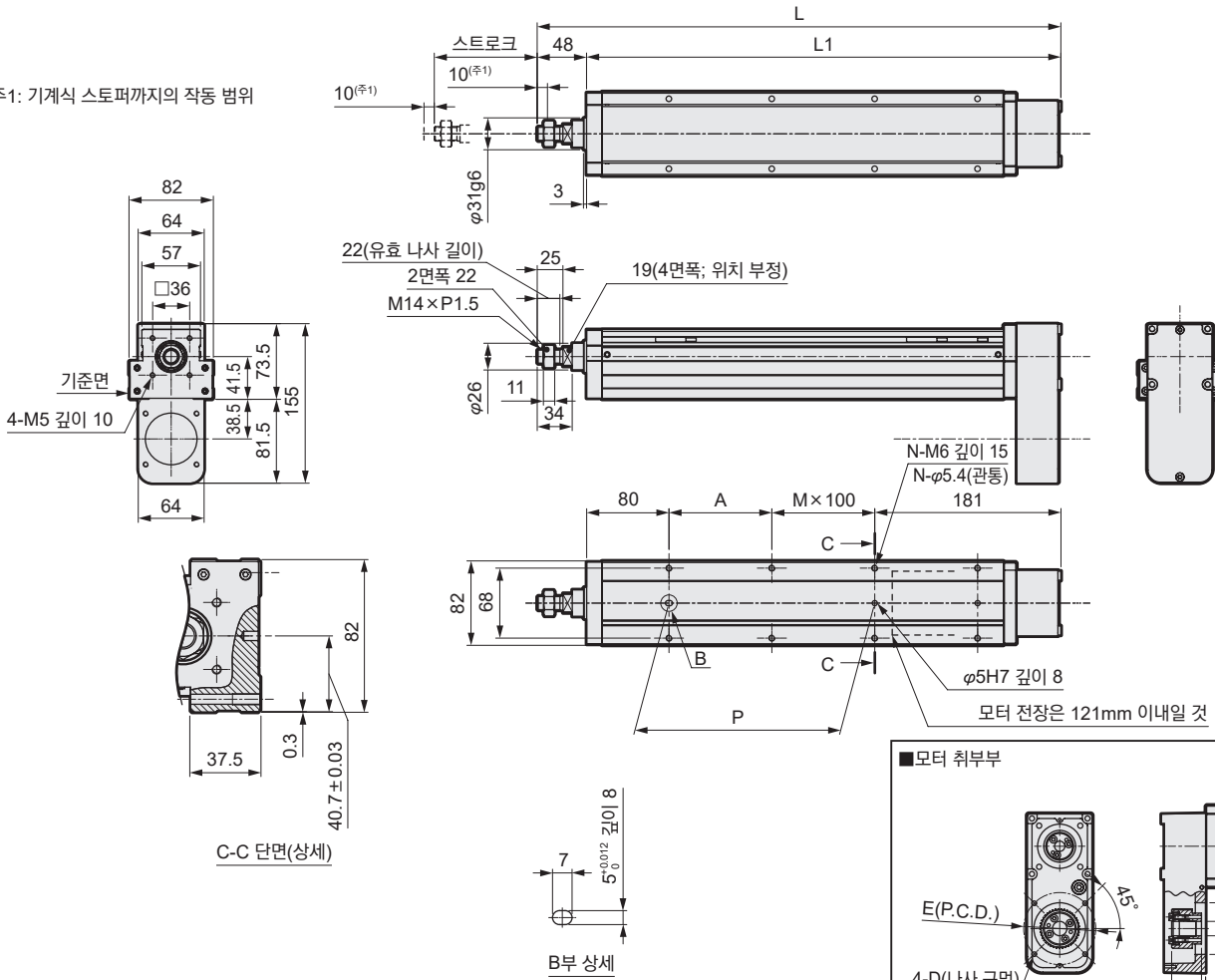
※센서 사양에 대해서는 80page를 참조해 주십시오.

# EBR-08L※

외형 치수도 모터 아래쪽 접이 취부

## ●EBR-08LD

주1: 기계식 스톱퍼까지의 작동 범위



■모터 취부부

취부 모터 사양	D	E	F	모터 나사
M 200W	M5	φ70	φ14	4-M5×L18
Y 200W	M5	φ70	φ14	4-M5×L18
P 200W	M4	φ70	φ11	4-M4×L18
F 200W	M5	φ70	φ9	4-M5×L16

※스트로크 50mm인 경우 센서는 양쪽 취부가 필요한 경우가 있습니다.

스트로크 기호	0050	0100	0150	0200	0250	0300	0350	0400	0450	0500	0550	0600	0650	0700
스트로크(mm)	50	100	150	200	250	300	350	400	450	500	550	600	650	700
L	359	409	459	509	559	609	659	709	759	809	859	909	959	1009
L1	311	361	411	461	511	561	611	661	711	761	811	861	911	961
A	50	100	50	100	50	100	50	100	50	100	50	100	50	100
M	0	0	1	1	2	2	3	3	4	4	5	5	6	6
N	4	4	6	6	8	8	10	10	12	12	14	14	16	16
P	50	100	150	200	250	300	350	400	450	500	550	600	650	700
질량(kg)	4.4	4.8	5.1	5.5	5.9	6.2	6.6	7.0	7.3	7.7	8.1	8.4	8.8	9.1

### 첨부품 일람

[접이형]

취부 모터 사양	타이밍 벨트, Pulley	모터 취부용 볼트	
		사이즈	첨부 수량
M	첨부 출하	M4	4
Y		M4	4
P		M3	4
F		M4	4

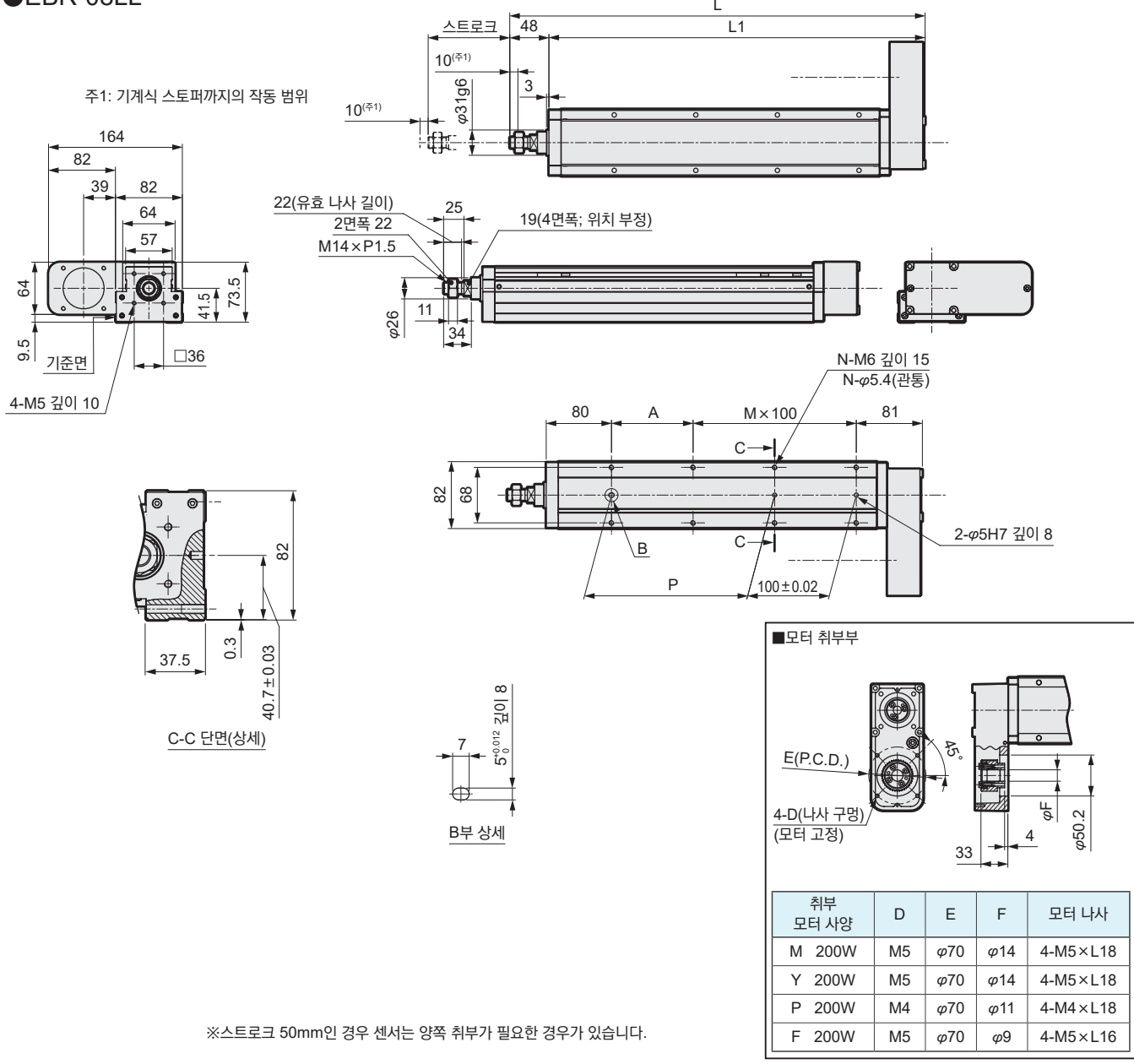
[원점 센서·리미트 센서 선택 시]

센서		
제조 회사	형식	첨부 수량
KITA	KT-32N-2M	3

※센서 사양에 대해서는 80page를 참조해 주십시오.

외형 치수도 모터 왼쪽 접이 취부

●EBR-08LL



스트로크 기호	0050	0100	0150	0200	0250	0300	0350	0400	0450	0500	0550	0600	0650	0700
스트로크(mm)	50	100	150	200	250	300	350	400	450	500	550	600	650	700
L	359	409	459	509	559	609	659	709	759	809	859	909	959	1009
L1	311	361	411	461	511	561	611	661	711	761	811	861	911	961
A	50	100	50	100	50	100	50	100	50	100	50	100	50	100
M	1	1	2	2	3	3	4	4	5	5	6	6	7	7
N	6	6	8	8	10	10	12	12	14	14	16	16	18	18
P	50	100	150	200	250	300	350	400	450	500	550	600	650	700
질량(kg)	4.4	4.8	5.1	5.5	5.9	6.2	6.6	7.0	7.3	7.7	8.1	8.4	8.8	9.1

첨부품 일람

취부 모터 사양	타이밍 벨트, Pulley	모터 취부용 볼트	
		사이즈	첨부 수량
M	첨부 출하	M4	4
Y		M4	4
P		M3	4
F		M4	4

센서		
제조 회사	형식	첨부 수량
KITA	KT-32N-2M	3

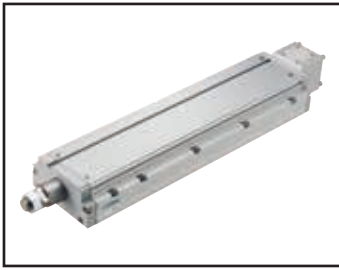
※센서 사양에 대해서는 80page를 참조해 주십시오.

전동 액추에이터(모터리스 사양) 가이드 내장형 로드 타입

# EBR-12LE

모터 스트레이트 취부 타입

●서보 모터 사이즈: 400W



## 형번 표시 방법

**EBR - 12 L E - 00 - 05 0050 N NN - M 4 N N**

<b>A</b> <b>모터 사이즈</b> 12 본체 폭 120mm	<b>B</b> <b>모터</b> L 없음	<b>C</b> <b>모터 취부 방향</b> E 스트레이트 취부	<b>D</b> <b>나사 리드</b> 05 5mm 10 10mm 20 20mm 32 32mm	<b>E</b> <b>스트로크</b> 0050 50mm (50mm 단위) 0800 800mm	<b>F</b> <b>브레이크</b> N 없음	<b>G</b> <b>취부 모터 사양</b> M 취부 모터 사양은 Y 오른쪽 표에서 선택해 주십시오. P 택해 주십시오.	<b>H</b> <b>모터 사이즈</b> 4 400W	<b>I</b> <b>원점 센서(주1)</b> N 없음 C 있음	<b>J</b> <b>리미트 센서(주1)</b> N 없음 B 있음
---	----------------------------	--	--	---	------------------------------	--	----------------------------------	---	--

제조사	400W
미쓰비시 전기 주식회사	M
델타 전자 주식회사	M
산요 전기 주식회사	M
주식회사 야스카와 전기	Y
주식회사 키엔스	Y
파나소닉 주식회사	P
OMRON 주식회사	P
후지 전기 주식회사	M
Bosch Rexroth AG	P
Rockwell Automation, Inc.	M
SIEMENS AG	M

주1: 원점 센서와 리미트 센서는 세트입니다. 한쪽이 '없음'인 경우에는 다른 쪽도 '없음'을 선택해 주십시오.

※모터 형번에 대해서는 49page를 참조해 주십시오.

## 사양

적용 모터 사이즈	400W 서보 모터				
구동 방식	불나사 φ16				
스트로크 mm	50~800				
나사 리드 mm	5	10	20	32	
최대 가반 질량(주1) kg	수평	110	88	40	30
	수직	33	22	10	8
최고 속도 mm/s	250	500	1000	1600	
정격 추력(주1) N	1388	694	347	218	
반복 정도 mm	±0.01				
로스트 모션 mm	0.1 이하				
사용 주위 온도, 습도	0~40℃(동결 없을 것), 35~80%RH(결로 없을 것)				
보존 주위 온도, 습도	-10~50℃(동결 없을 것), 35~80%RH(결로 없을 것)				
환경	부식성 가스, 폭발성 가스, 분진 없을 것				

※오버행양에 따른 허용 부하 하중은 76~77page를 참조해 주십시오.  
주1: 정격 추력·최대 가반 질량은 취부된 모터가 정격 토크 출력이 가능한 경우의 기준값입니다.

## 스트로크와 최고 속도

(mm/s)

나사 리드 \ 스트로크	50~300	350~800
5	250	200
10	500	400
20	1000	850
32	1600	1350

※최고 속도는 고객이 취부한 모터가 3,000rpm의 회전 속도를 출력할 수 있는 제품인 경우에 해당됩니다.  
스트로크에 따라 최고 속도가 제한됩니다. 제한 속도를 초과한 상태로 작동시키지 마십시오.



# EBR-12LE

외형 치수도·첨부품 일람

EBS

EBR

ETS

ETS Multi Axis

ECS

ETV

ECV

EKS

EBS

EBR

ETS

ECS

ETS

ECS

ETS

ECS

ECS

ECS

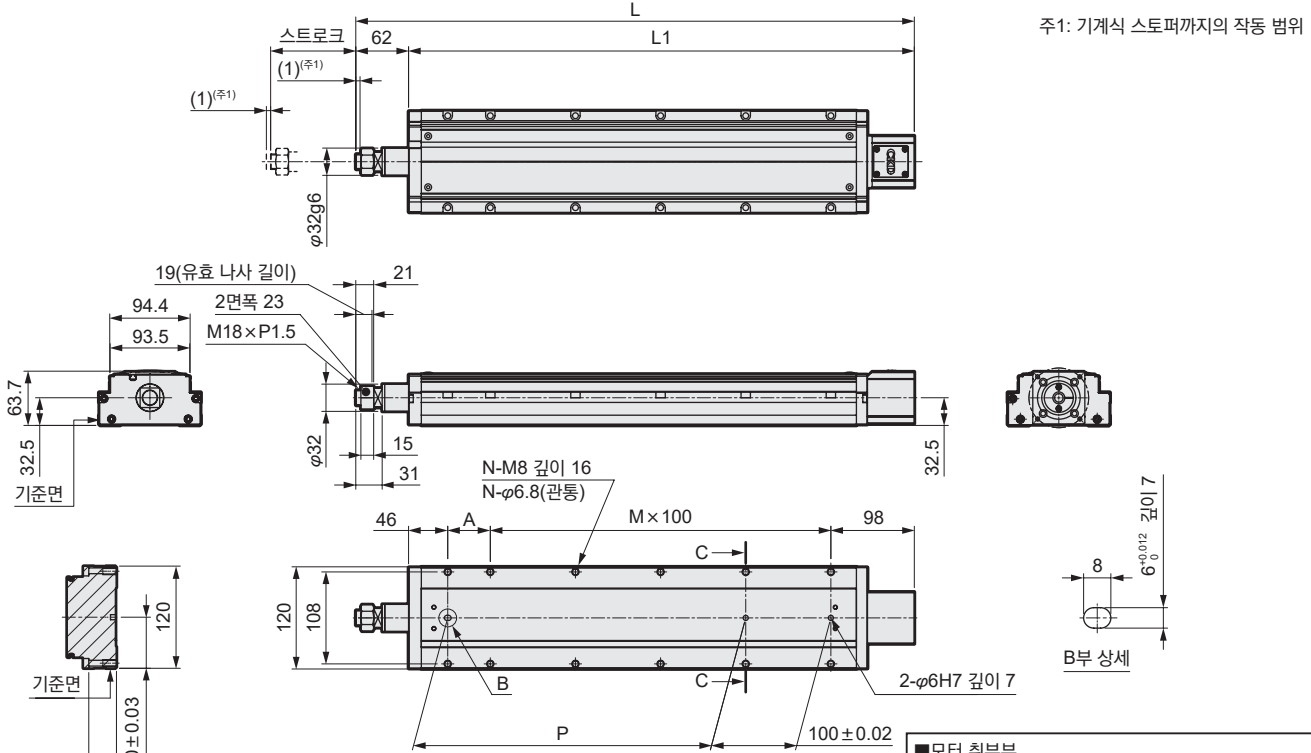
서보 모터 대응

서보 모터 대응

주요 사양

## 외형 치수도 모터 스트레이트 취부

### EBR-12LE



주1: 기계식 스톱퍼까지의 작동 범위

■ 모터 취부부

취부 모터 사양	D	E	F	모터 취부용 볼트
M 400W	M5	φ70	φ14	4-M5×L18
Y 400W	M5	φ70	φ14	4-M5×L18
P 400W	M4	φ70	φ14	4-M4×L18

※스트로크 50mm인 경우 센서는 양쪽 취부가 필요한 경우가 있습니다.

스트로크 기호	0050	0100	0150	0200	0250	0300	0350	0400	0450	0500	0550	0600	0650	0700	0750	0800
스트로크(mm)	50	100	150	200	250	300	350	400	450	500	550	600	650	700	750	800
L	406	456	506	556	606	656	706	756	806	856	906	956	1006	1056	1106	1156
L1	344	394	444	494	544	594	644	694	744	794	844	894	944	994	1044	1094
A	100	50	100	50	100	50	100	50	100	50	100	50	100	50	100	50
M	1	2	2	3	3	4	4	5	5	6	6	7	7	8	8	9
N	6	8	8	10	10	12	12	14	14	16	16	18	18	20	20	22
P	100	150	200	250	300	350	400	450	500	550	600	650	700	750	800	850
질량(kg)	4.9	5.4	5.9	6.4	6.9	7.4	7.9	8.4	8.9	9.4	9.9	10.4	10.9	11.4	11.9	12.4

## 첨부품 일람

[모터 취부용 부품]

취부 모터 사양	커플링	모터 취부용 볼트	
		사이즈	수량
M	조립 출하	M5	4
Y		M5	4
P		M4	4

[원점 센서, 리미트 센서]

제조 회사	형식	첨부 수량
KITA	KT-32N-2M	3

※센서 사양에 대해서는 80page를 참조해 주십시오.

전동 액추에이터(모터리스 사양) 가이드 내장형 로드 타입

# EBR-12L※

모터 접이 취부 타입

●서보 모터 사이즈: 400W



## 형번 표시 방법

**EBR - 12 L R - 00 - 05 0050 N NN - M 4 N N**

<b>A</b> <b>본체 사이즈</b> 12 본체 폭 120mm	<b>B</b> <b>모터</b> L 없음	<b>C</b> <b>모터 취부 방향</b> R 오른쪽 접이 취부 D 아래쪽 접이 취부 L 왼쪽 접이 취부	<b>D</b> <b>나사 리드</b> 05 5mm 10 10mm 20 20mm 32 32mm	<b>E</b> <b>스트로크</b> 0050 50mm (50mm 단위) 0800 800mm	<b>F</b> <b>브레이크</b> N 없음	<b>G</b> <b>원점 센서(주1)</b> N 없음 C 있음	<b>H</b> <b>모터 사이즈</b> 4 400W	<b>I</b> <b>원점 센서(주1)</b> N 없음 C 있음	<b>J</b> <b>리미트 센서(주1)</b> N 없음 B 있음
---	----------------------------	--	--	---	------------------------------	---	----------------------------------	---	--

<b>제조 회사</b>	400W
미쓰비시 전기 주식회사	M
델타 전자 주식회사	M
산요 전기 주식회사	M
주식회사 야스카와 전기	Y
주식회사 키엔스	Y
파나소닉 주식회사	P
OMRON 주식회사	P
후지 전기 주식회사	M
Bosch Rexroth AG	P
Rockwell Automation, Inc.	M
SIEMENS AG	M

주1: 원점 센서와 리미트 센서는 세트입니다. 한쪽이 '없음'인 경우에는 다른 쪽도 '없음'을 선택해 주십시오.

※모터 형번에 대해서는 49page를 참조해 주십시오.

## 사양

적용 모터 사이즈	400W 서보 모터				
구동 방식	볼나사 $\phi$ 16				
스트로크 mm	50~800				
나사 리드 mm	5	10	20	32	
최대 가반 질량(주1) kg	수평	110	88	40	30
	수직	33	22	10	8
최고 속도 mm/s	250	500	1000	1600	
정격 추력(주1) N	1388	694	347	218	
반복 정도 mm	$\pm 0.01$				
로스트 모션 mm	0.1 이하				
사용 주위 온도, 습도	0~40°C(동결 없을 것), 35~80%RH(결로 없을 것)				
보존 주위 온도, 습도	-10~50°C(동결 없을 것), 35~80%RH(결로 없을 것)				
환경	부식성 가스, 폭발성 가스, 분진 없을 것				

※오버행양에 따른 허용 부하 하중은 76~77page를 참조해 주십시오.

주1: 정격 추력·최대 가반 질량은 취부된 모터가 정격 토크 출력이 가능한 경우의 기준값입니다.

## 스트로크와 최고 속도

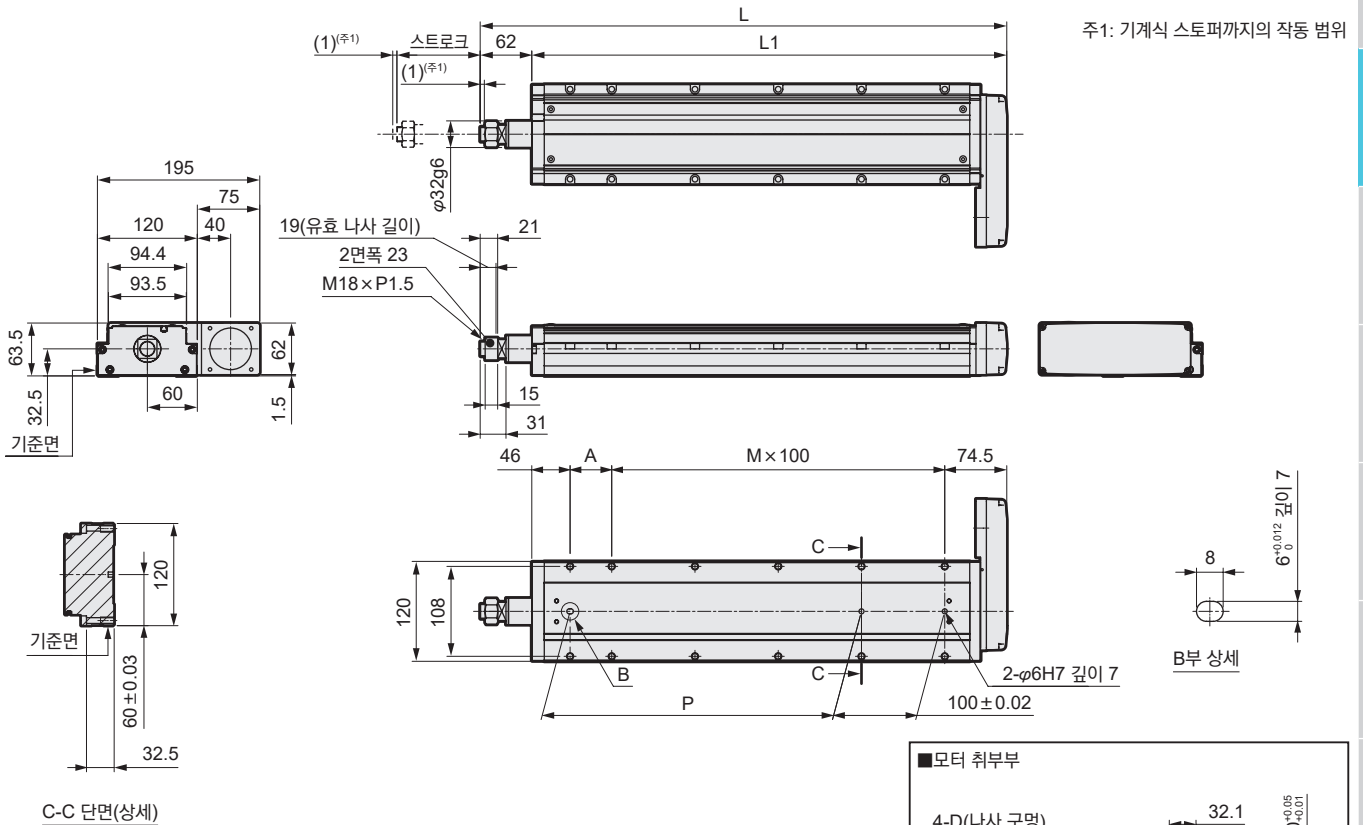
(mm/s)

	스트로크	50~300	350~700
나사 리드			
5		250	200
10		500	400
20		1000	850
32		1600	1350

※최고 속도는 고객이 취부한 모터가 3,000rpm의 회전 속도를 출력할 수 있는 제품인 경우에 해당됩니다.  
스트로크에 따라 최고 속도가 제한됩니다. 제한 속도를 초과한 상태로 작동시키지 마십시오.

외형 치수도 모터 오른쪽 접이 취부

●EBR-12LR



C-C 단면(상세)

■모터 취부부

취부 모터 사양	D	E	F	모터 나사
M 400W	M5	φ70	φ14	4-M5×L18
Y 400W	M5	φ70	φ14	4-M5×L18
P 400W	M4	φ70	φ14	4-M4×L18

※스트로크 50mm인 경우 센서는 양쪽 취부가 필요한 경우가 있습니다.

스트로크 기호	0050	0100	0150	0200	0250	0300	0350	0400	0450	0500	0550	0600	0650	0700	0750	0800
스트로크(mm)	50	100	150	200	250	300	350	400	450	500	550	600	650	700	750	800
L	382.5	432.5	482.5	532.5	582.5	632.5	682.5	732.5	782.5	832.5	882.5	932.5	982.5	1032.5	1082.5	1132.5
L1	320.5	370.5	420.5	470.5	520.5	570.5	620.5	670.5	720.5	770.5	820.5	870.5	920.5	970.5	1020.5	1070.5
A	100	50	100	50	100	50	100	50	100	50	100	50	100	50	100	50
M	1	2	2	3	3	4	4	5	5	6	6	7	7	8	8	9
N	6	8	8	10	10	12	12	14	14	16	16	18	18	20	20	22
P	100	150	200	250	300	350	400	450	500	550	600	650	700	750	800	850
질량(kg)	5.4	5.8	6.3	6.8	7.3	7.8	8.3	8.8	9.2	9.7	10.2	10.7	11.2	11.7	12.2	12.6

첨부품 일람

[접이형]

취부 모터 사양	타이밍 벨트, Pulley	모터 취부용 볼트	
		사이즈	첨부 수량
M	첨부 출하	M5	4
Y		M5	4
P		M4	4

[원점 센서·리미트 센서 선택 시]

센서		
제조 회사	형식	첨부 수량
KITA	KT-32N-2M	3

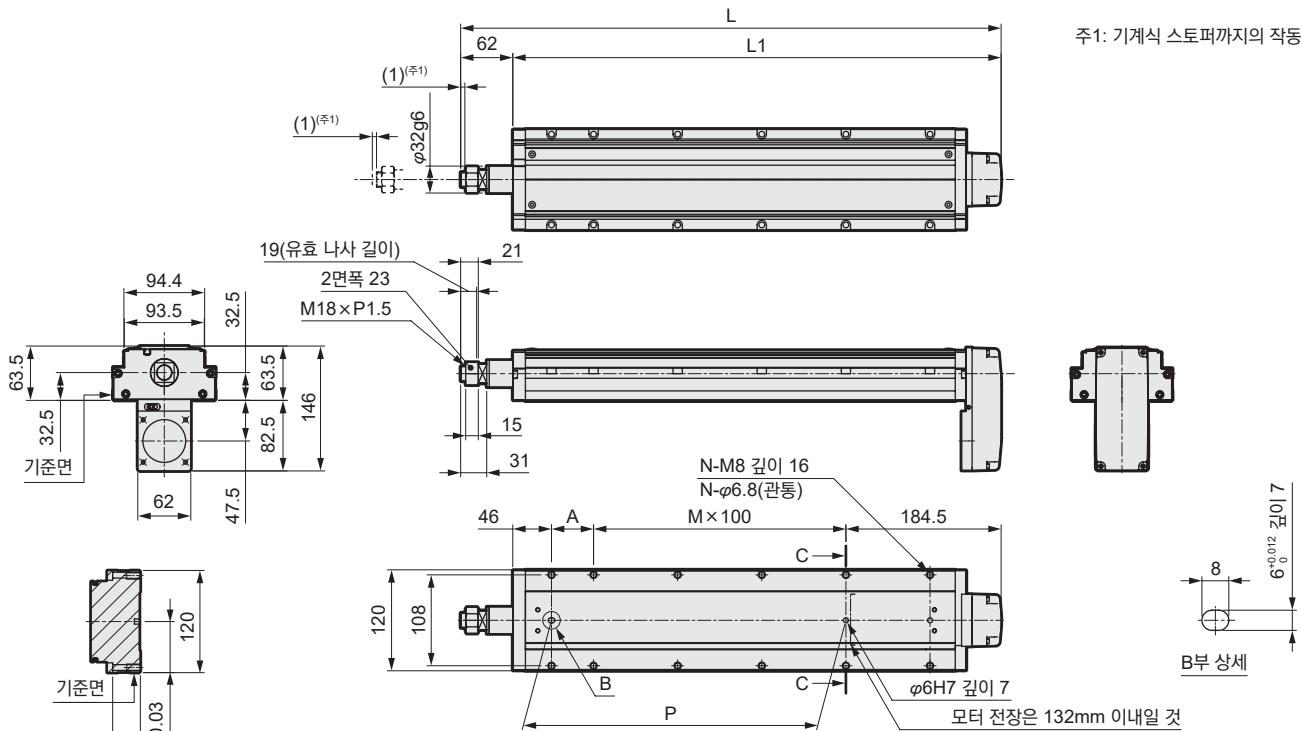
※센서 사양에 대해서는 80page를 참조해 주십시오.

# EBR-12L※

외형 치수도 모터 아래쪽 접이 취부

## ●EBR-12LD

주1: 기계식 스톱퍼까지의 작동 범위



C-C 단면(상세)

■모터 취부부

취부 모터 사양	D	E	F	모터 나사
M 400W	M5	φ70	φ14	4-M5 x L18
Y 400W	M5	φ70	φ14	4-M5 x L18
P 400W	M4	φ70	φ14	4-M4 x L18

※스트로크 50mm인 경우 센서는 양쪽 취부가 필요한 경우가 있습니다.

스트로크 기호	0050	0100	0150	0200	0250	0300	0350	0400	0450	0500	0550	0600	0650	0700	0750	0800
스트로크(mm)	50	100	150	200	250	300	350	400	450	500	550	600	650	700	750	800
L	392.5	442.5	492.5	542.5	592.5	642.5	692.5	742.5	792.5	842.5	892.5	942.5	992.5	1042.5	1092.5	1142.5
L1	330.5	380.5	430.5	480.5	530.5	580.5	630.5	680.5	730.5	780.5	830.5	880.5	930.5	980.5	1030.5	1080.5
A	100	50	100	50	100	50	100	50	100	50	100	50	100	50	100	50
M	0	1	1	2	2	3	3	4	4	5	5	6	6	7	7	8
N	4	6	6	8	8	10	10	12	12	14	14	16	16	18	18	20
P	100	150	200	250	300	350	400	450	500	550	600	650	700	750	800	850
질량(kg)	5.3	5.8	6.3	6.8	7.3	7.7	8.2	8.7	9.2	9.7	10.2	10.7	11.1	11.6	12.1	12.6

## 첨부품 일람

[접이형]

취부 모터 사양	타이밍 벨트, Pulley	모터 취부용 볼트	
		사이즈	첨부 수량
M	첨부 출하	M5	4
Y		M5	4
P		M4	4

[원점 센서·리미트 센서 선택 시]

센서		
제조 회사	형식	첨부 수량
KITA	KT-32N-2M	3

※센서 사양에 대해서는 80page를 참조해 주십시오.



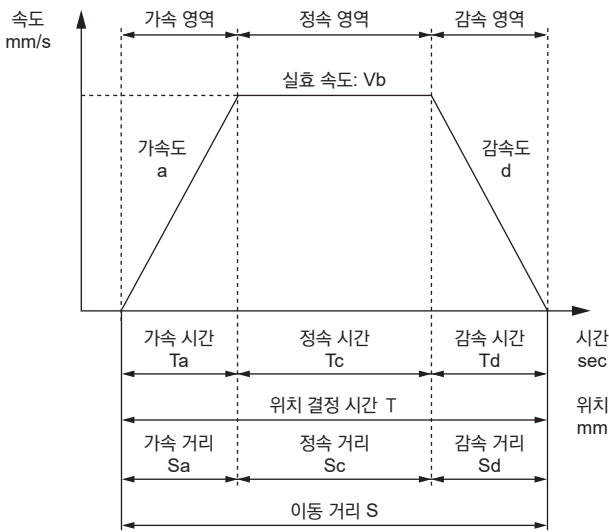
## 기종 선정

### STEP1 가반 질량 확인

취부 자세와 나사 리드에 따라 가반 질량이 바뀝니다.  
 체계표(46page) 및 각 기종의 사양표를 참조하여 사이즈와 나사 리드를 선정합니다.

### STEP2 위치 결정 시간 확인

선정한 제품에서 위치 결정 시간을 아래 예에 따라 산출하고, 필요한 택트에 맞는지 확인합니다.  
 각 기종의 사양표 및 고객이 선정한 모터에서 속도, 가속속도를 선정합니다.



	내용	기호	단위	비고
설정값	설정 속도	V	mm/s	
	설정 가속도	a	mm/s <sup>2</sup>	
	설정 감속도	d	mm/s <sup>2</sup>	
	이동 거리	S	mm	
계산값	도달 속도	Vmax	mm/s	$=\{2 \times a \times d \times S / (a+d)\}^{1/2}$
	실효 속도	Vb	mm/s	V와 Vmax 중에서 작은 쪽
	가속 시간	Ta	s	$=Vb/a$
	감속 시간	Td	s	$=Vb/d$
	정속 시간	Tc	s	$=Sc/Vb$
	가속 거리	Sa	mm	$=(a \times Ta^2)/2$
	감속 거리	Sd	mm	$=(d \times Td^2)/2$
	정속 거리	Sc	mm	$=S - (Sa + Sd)$
위치 결정 시간	T	s	$=Ta + Tc + Td$	

※사양 이상의 속도로 사용하지 마십시오.  
 ※가감속도와 스트로크에 따라서는 사다리꼴 속도 파형이 형성되지 않는(설정 속도에 도달하지 않는) 경우가 있습니다.  
 그러한 경우의 실효 속도(Vb)는 설정 속도(V)와 도달 속도(Vmax) 중에서 작은 쪽을 선택해 주십시오.  
 ※가속도·감속도는 수평 사용 시에는 1G 이하, 수직 사용 시에는 0.5G 이하로 사용해 주십시오.  
 ※정정 시간은 사용 조건에 따라 다르므로 0.2s 정도 걸릴 수 있습니다.  
 ※1G≒9.8m/s<sup>2</sup>입니다.

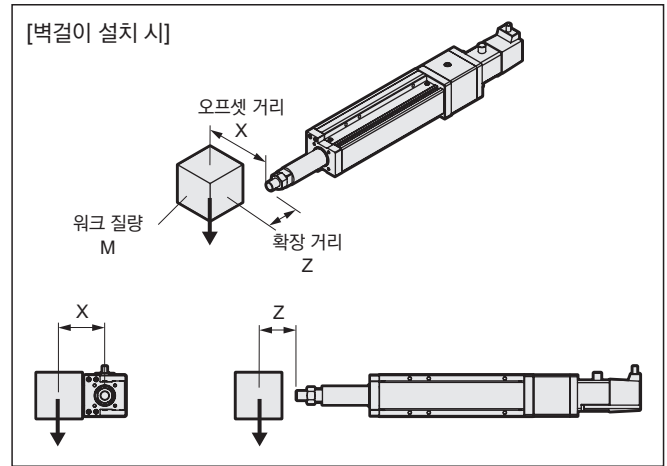
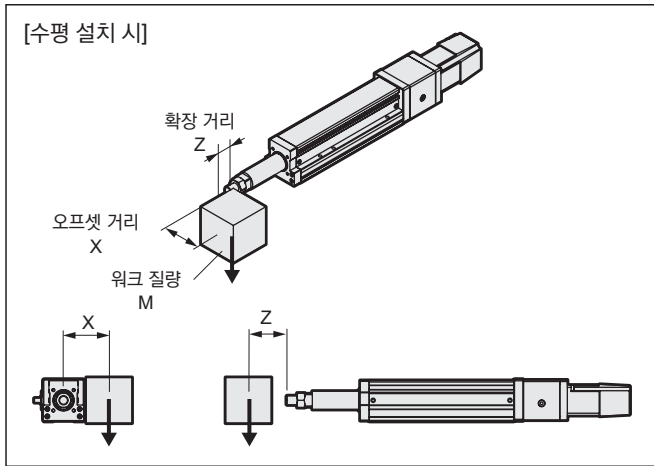
### STEP3 허용 부하 질량의 확인

동작 시의 부하 질량이 허용 부하 질량(76page~77page)의 범위 내에 있는 것을 확인합니다.  
 또한 허용 부하 질량을 초과한 경우에는 사이즈를 크게 하거나 외장형 가이드를 병용해 주십시오.

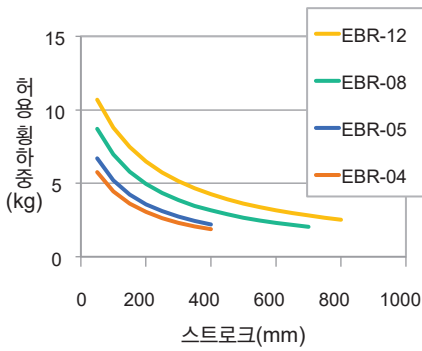


## 허용 부하 질량

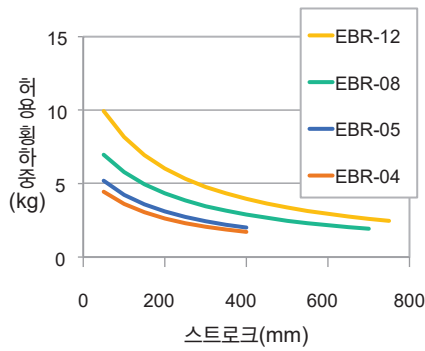
### [수평·벽걸이 설치 시]



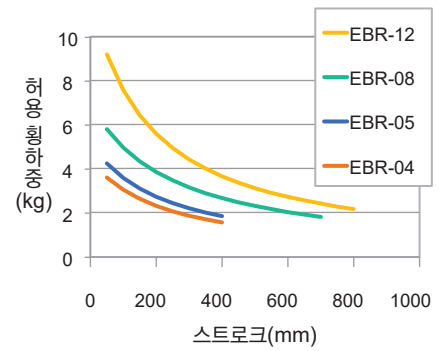
[오프셋(X) 0/오버행 거리(Z) 0mm]



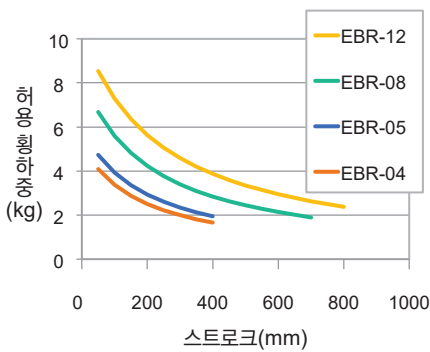
[오프셋(X) 0/오버행 거리(Z) 50mm]



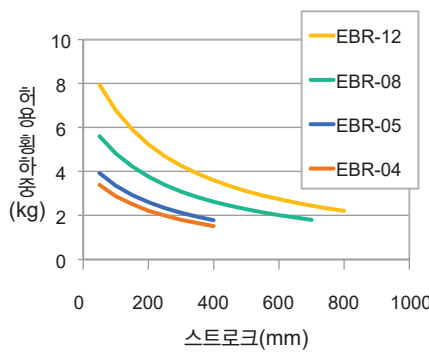
[오프셋(X) 0/오버행 거리(Z) 100mm]



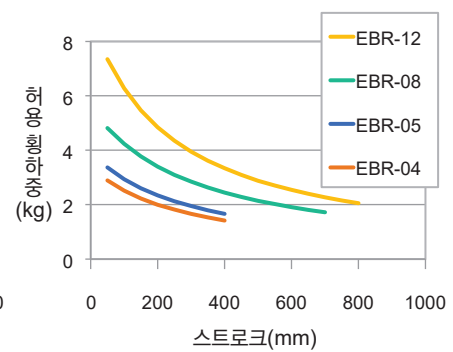
[오프셋(X) 100mm/오버행 거리(Z) 0mm]



[오프셋(X) 100mm/오버행 거리(Z) 50mm]



[오프셋(X) 100mm/오버행 거리(Z) 100mm]

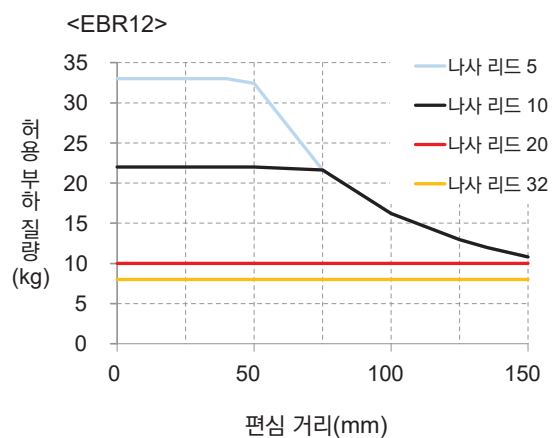
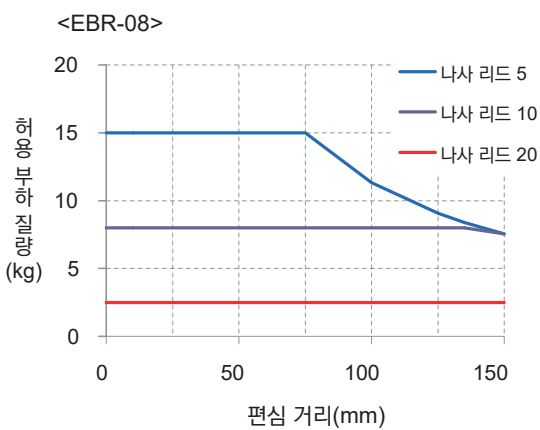
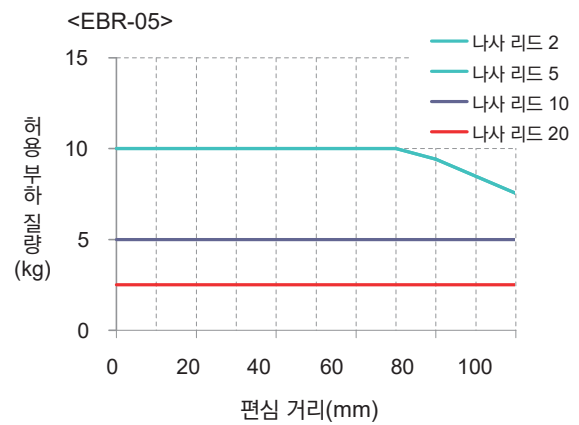
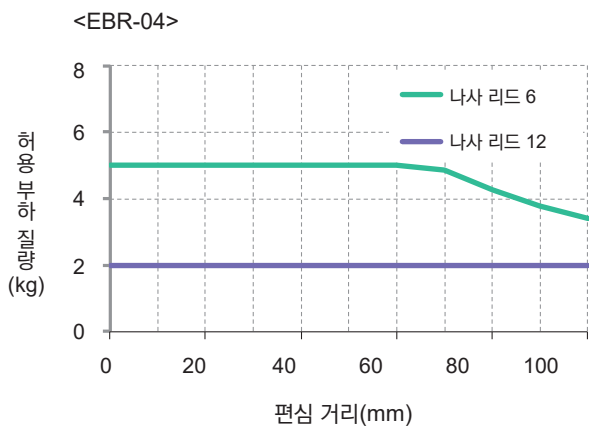
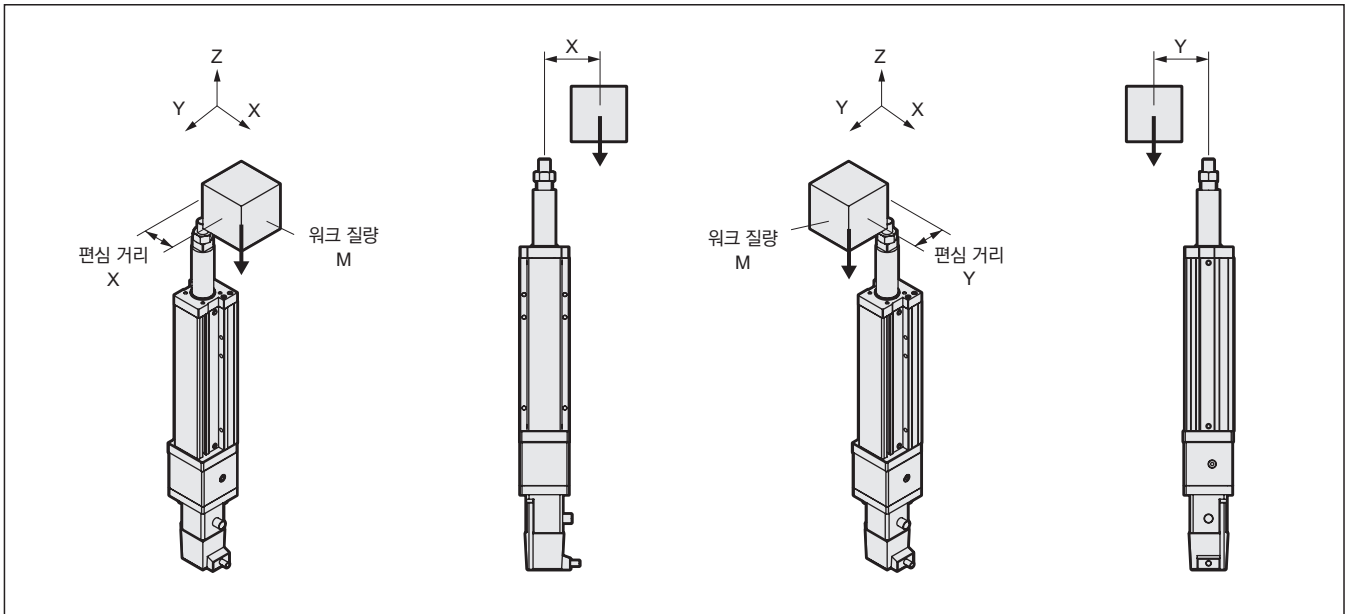


※액추에이터의 주행 수명이 5,000km로 제한된 값입니다. (가감속도 0.5G, 속도 300mm/s)



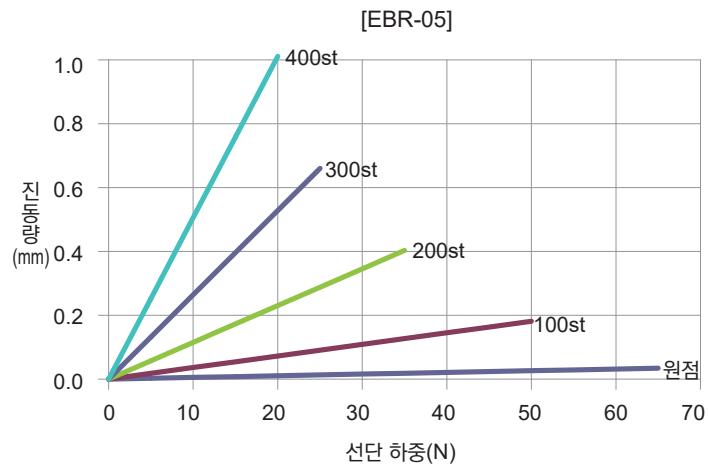
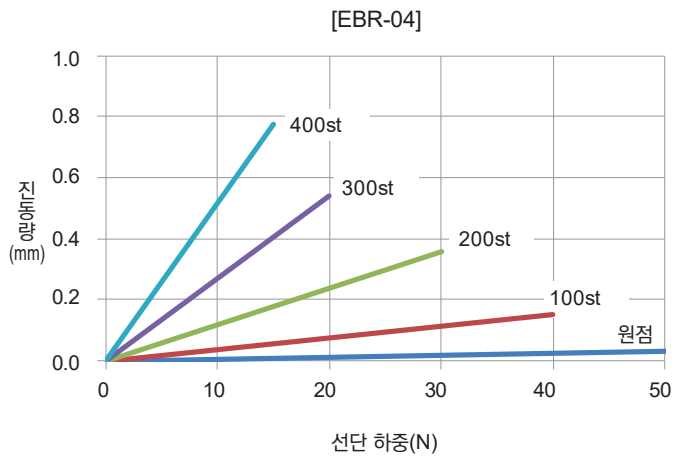
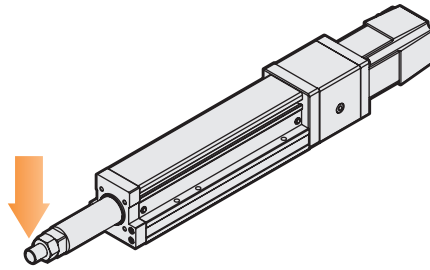
### 허용 부하 질량

[수직 설치 시]



※액추에이터의 주행 수명이 5,000km로 제한된 값입니다. (가감속도 0.5G, 속도 300mm/s)

## 로드 선단 진동량(EBR 시리즈) ※참고값



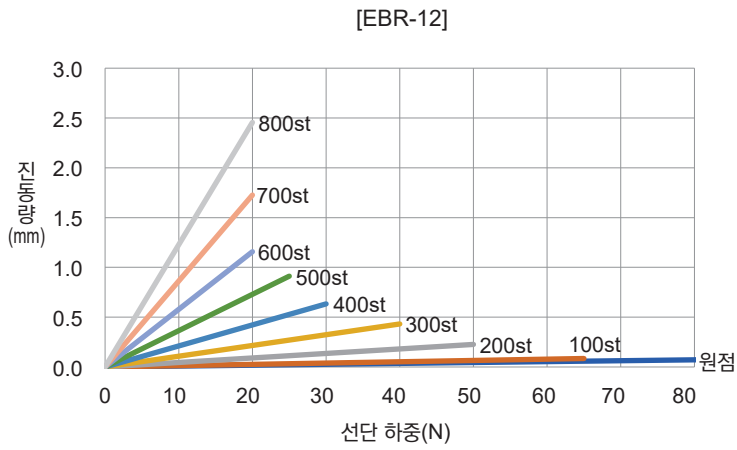
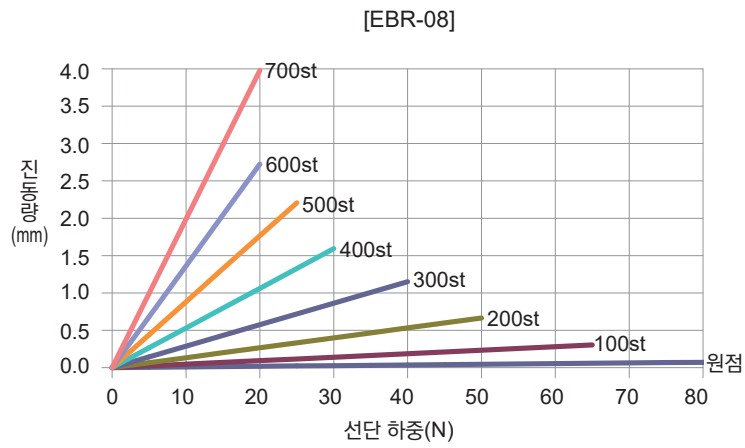
로드 선단 진동량(EBR 시리즈) ※참고값

EBS
<b>EBR</b>
ETS
ETS Multi Axis
ECS
ETV
ECV
EKS
EBS
EBR
ETS
ECS

서보 모터 대응

스텝 모터 대응

주요 사양

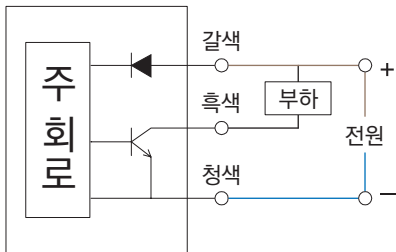


## 원점 센서, 리밋 센서

### [사양]

항목		사양
제조 회사	제조 회사명	KITA
	형식	KT-32N-2M
출력 방식		NPN 출력
부하 전압		DC10~30V
부하 전류		100mA 이하
소비 전류		DC24에서 17mA
내부 강하 전압		최대 1.5V
누설 전류		최대 0.01mA
표시등		적색
내충격		50G
주위 온도		- 10~70℃
보호 구조		IP67 IEC60529 규격
코드 길이		2m

### 출력 회로



첨부품 일람

### 모터 취부용 볼트(모터 취부 방향 공통)

형번	취부 모터 사양	모터 사이즈	사이즈	수량
EBR-04	M	50W	M4	4
	Y		M4	4
	P		M3	4
	F		M4	4
EBR-05	M	100W	M4	4
	Y		M4	4
	P		M3	4
	F		M4	4
EBR-08	M	200W	M5	4
	Y		M5	4
	P		M4	4
	F		M5	4
EBR-12	M	400W	M5	4
	Y		M5	4
	P		M4	4

### 커플링

형번	첨부품명	수량
LE(모터 취부 방향 스트레이트)	커플링 (조립 출하)	1개

### 타이밍 벨트, Pulley(모터 쪽)

형번	출하 형태	수량
L※(모터 접이 취부)	첨부 출하 <sup>(주1)</sup>	각 1개

주1: 본체 측 Pulley는 조립되어 있습니다.

### 원점 센서, 리미트 센서

형번	출하 형태	수량
센서 '있음' 선택 시	첨부 출하	3개 <sup>(주1)</sup>


주1: 원점 센서와 리미트 센서는 어느 한쪽을 '없음'을 선택한 경우, 다른 쪽도 '없음'이 됩니다.

## 유지 관리 부품

### ■유지 관리 부품(커플링)

형번	적용 기종	구멍 지름
		
EBS-05-COUPLING	EBR-04LE, EBR-05LE	φ8
EBS-08-COUPLING-M	EBR-08LE(모터 취부 사양: M, Y, F)	φ14
EBS-08-COUPLING-P	EBR-08LE(모터 취부 사양: P)	φ11
EBS-12-COUPLING-M	EBR-12LE(모터 취부 사양: M, Y)	φ14
EBS-12-COUPLING-P	EBR-12LE(모터 취부 사양: P)	φ14

### ■유지 관리 부품(타이밍 벨트, Pulley)

형번	적용 기종	부위
		
EBR-04-BELT-KIT	EBR-04LR/LD/LL	타이밍 벨트, Pulley(모터 쪽) (각 1개)
EBS-05-BELT-KIT	EBR-05LR/LD/LL	
EBS-08-BELT-KIT-M	EBR-08LR/LD/LL(취부 모터 사양: M, Y, F)	
EBS-08-BELT-KIT-P	EBR-08LR/LD/LL(취부 모터 사양: P)	
EBS-12-BELT-KIT-M	EBR-12LR/LD/LL(취부 모터 사양: M, Y)	
EBS-12-BELT-KIT-P	EBR-12LR/LD/LL(취부 모터 사양: P)	

### ■유지 관리 부품(원점 센서, 리밋 센서)

형번	적용 기종	부위
		
EBS-SENSOR-N	EBR 모든 기종	본체

### ■유지 관리 부품(그리스 노즐)

형번	적용 기종
	
EBS-NOZZLE	EBR-04, EBR-05, EBR-08

서보 모터 대응

ECS  
ETS MultiAxis  
ETS  
EBR  
EBS

스텝핑 모터 대응

ECS  
ETS  
EBR  
EBS

사용상의  
주의사항

MEMO

EBS	서보 모터 대응
<b>EBR</b>	
ETS	
ETS Multi Axis	
ECS	
ETV	
ECV	
EKS	
EBS	스테퍼 모터 대응
EBR	
ETS	
ECS	

사용상의  
주의사항

스테핑 모터 대응

ECS

ETS

EBR

EBS

EKS

ECV

ETV

ECS

ETS MultiAxis

ETS

EBR

EBS

서보 모터 대응